

Autres enjeux de la politique fiscale canadienne

Jean-Pierre Aubry

Fellow associé du CIRANO

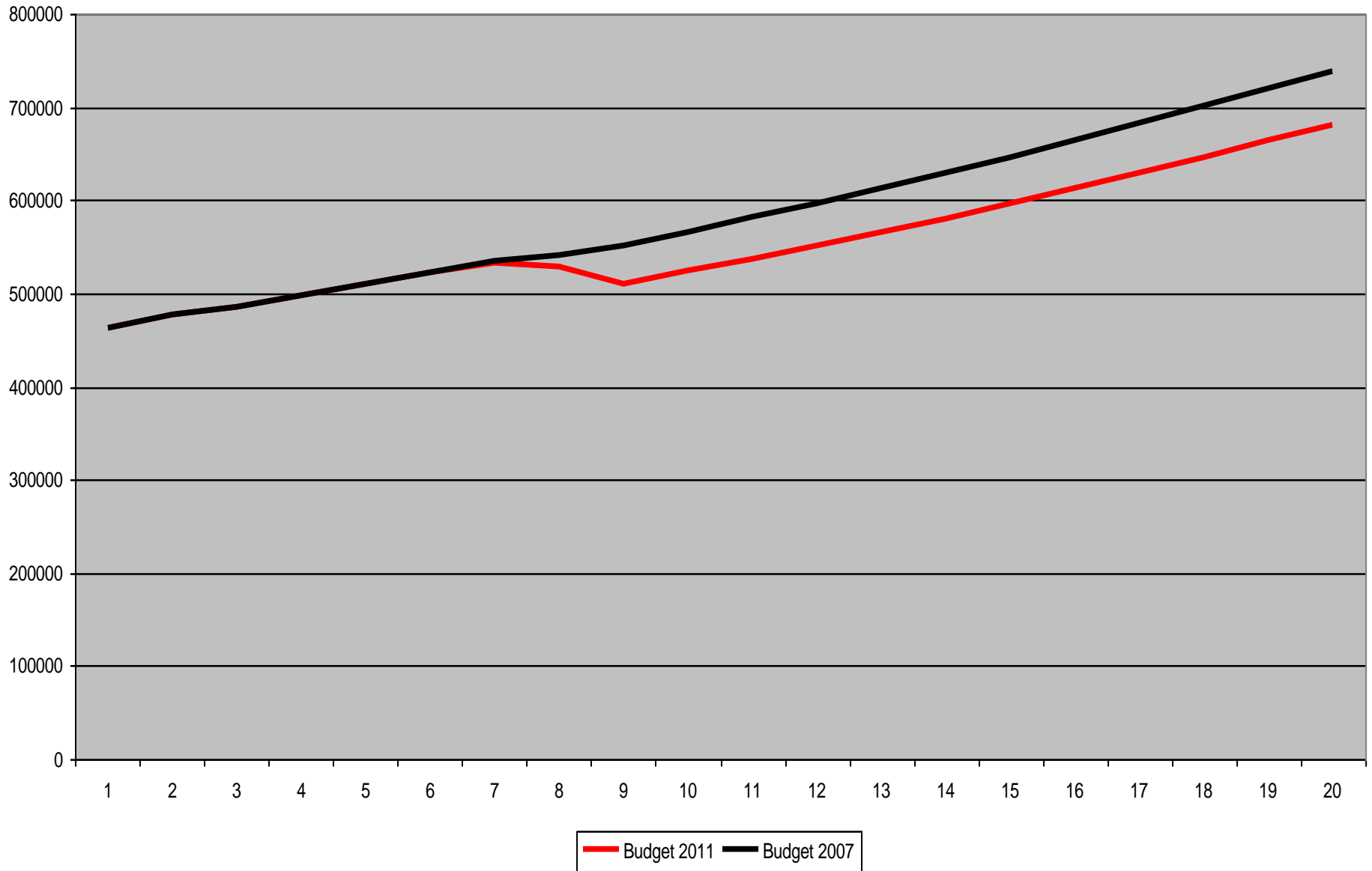
Membre du CPP

Commentaires aux présentations de François Dupuis et Marcelin Joanis

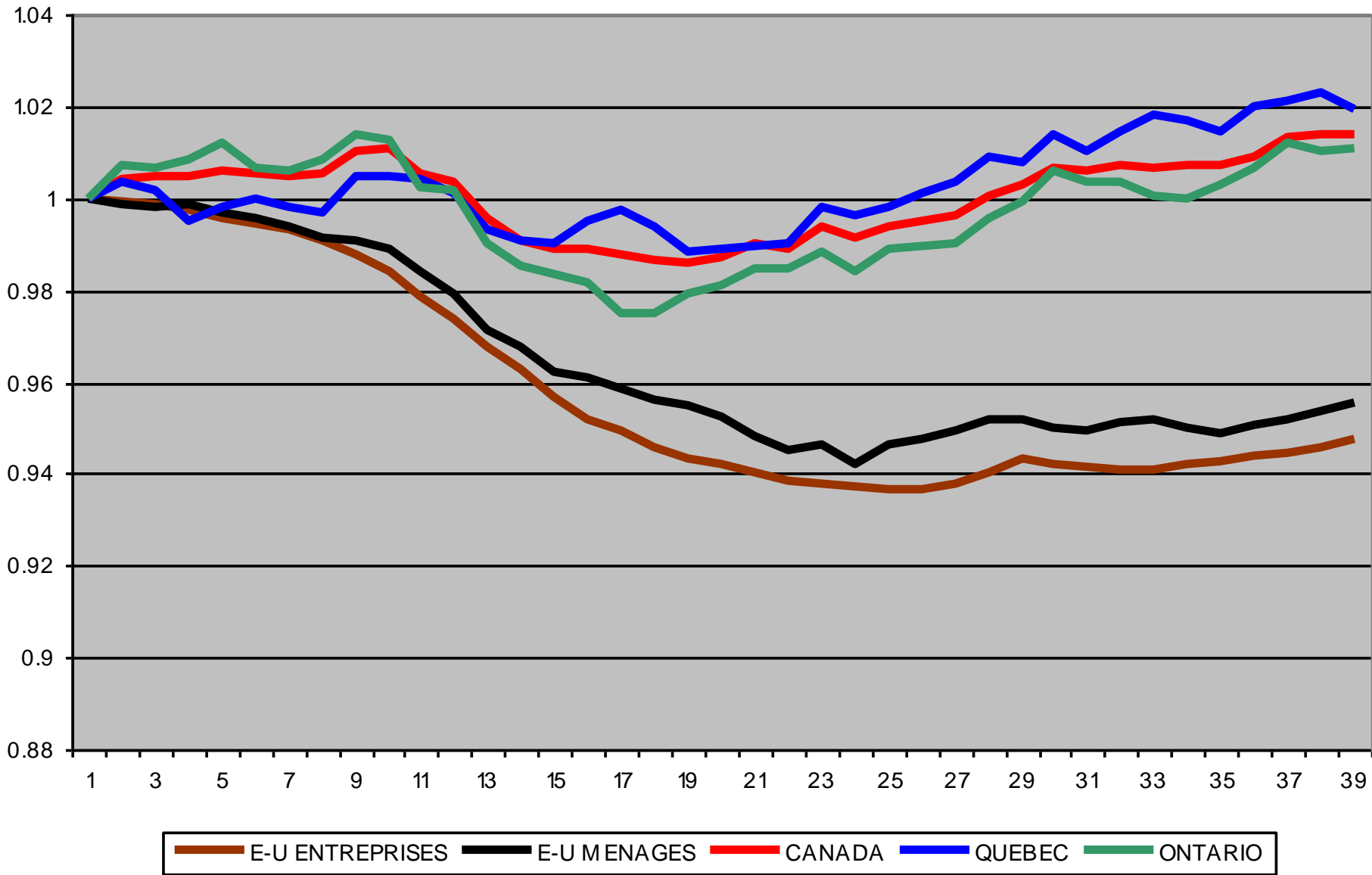
- Δ de l'incertitude \Rightarrow Δ de la valeur des provisions pour contingence
- Reconnaître l'existence de déficits structurels, incluant ceux des régimes publics de pension
- Se questionner sur le taux de rendement réel à long terme (Cas de Teacher's vs RRQ)

PIB REEL DE L'ONTARIO 2001-2020

(baisse de 7.75%)



PROFIL DE L'EMPLOI AUX ETATS-UNIS, AU CANADA, AU QUEBEC ET EN ONTARIO DEPUIS JANVIER 2008



Retour à l'équilibre budgétaire

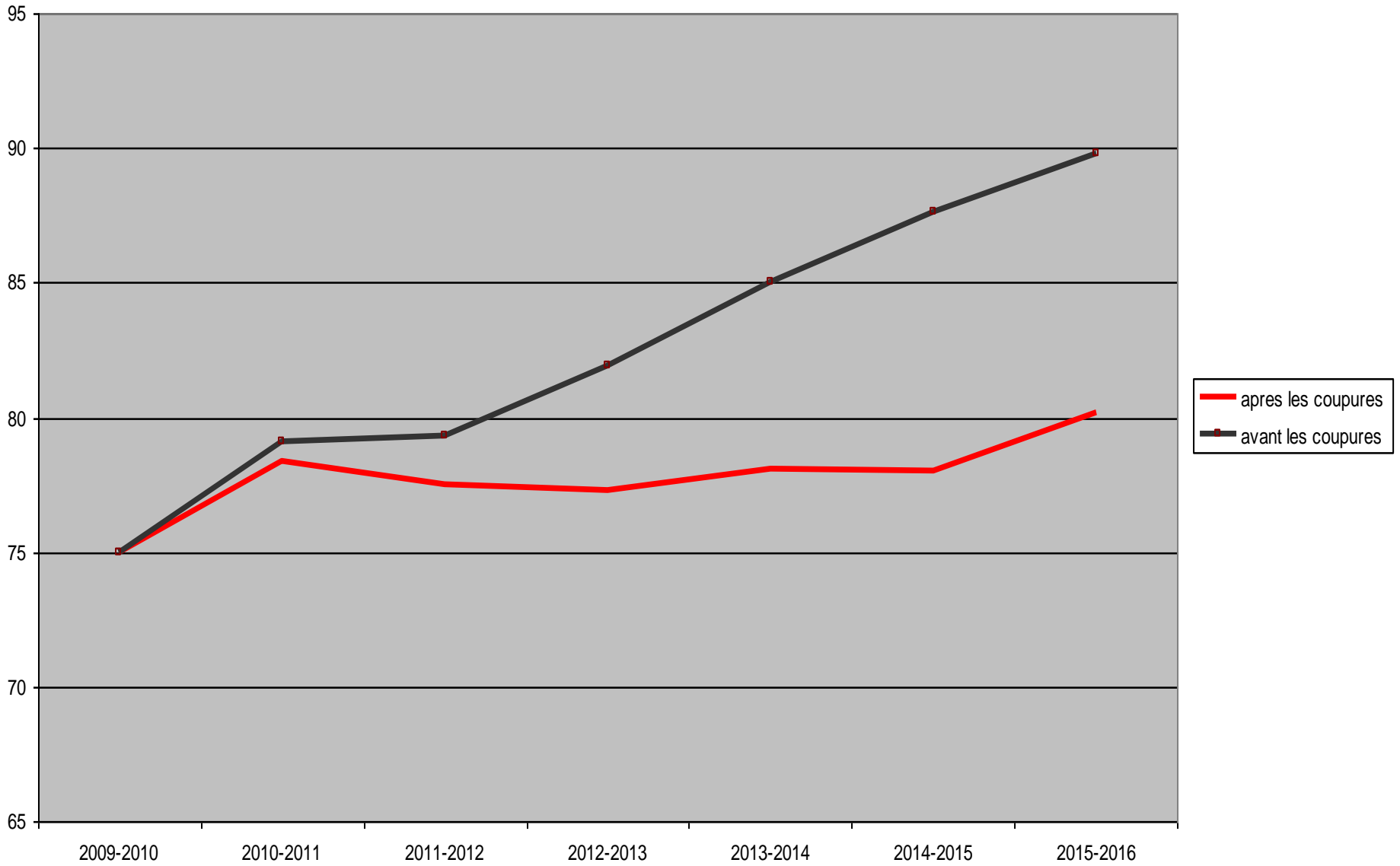
- L'ampleur des mesures d'économie (exclusion de la réduction des échappatoires fiscales)

	2014-15
a) Vague #1 (PB 2010)	5.1 G\$
b) Vague #2 (PB 2011)	0.5 G\$
c) Vague #2 (E.S 2011-12)	<u>4.0 G\$</u>
TOTAL	9.6 G\$ (12%)

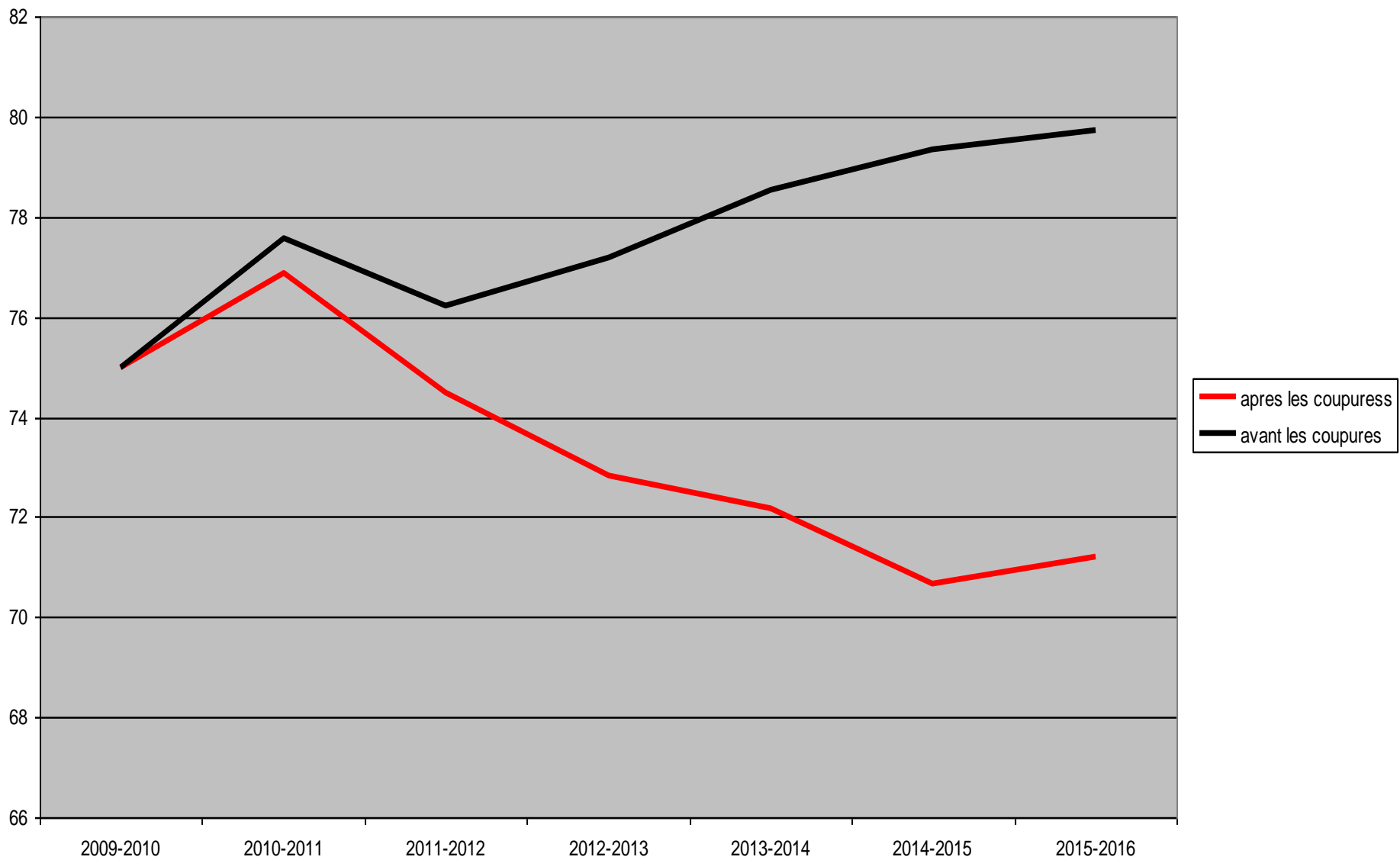
Croissance des dépenses de fonctionnement de 3% → 1%

- Manque de transparence sur les effets de la baisse du taux d'imposition des sociétés

Evolution des depenses de fonctionnement



Evolution des dépenses reelles de fonctionnements



Information venant des plans budgétaires

- Information limitée
- Axée sur le retour à l'équilibre budgétaire
- Gestion des dépenses fortement basée sur des cibles nominales et peu sur l'offre de services et son financement
- Manque d'information sur l'offre de services à moyen et long terme
- A-t-on un plan de services derrière le plan budgétaire?

Dans quelles directions va l'offre de services de nos gouvernements?

- Secteur de la réglementation et du respect de cette réglementation
- Secteur du commerce et du support à la concurrence
- Secteur des services sociaux (support aux individus, santé, éducation)
- Secteur des infrastructures collectives
- Secteur de la défense et protection civil
- Secteur de la protection de l'environnement

Qui fait quoi?

Y a-t-il de la coordination?

- Dans les programmes sociaux
- En éducation et en formation de la main-d'oeuvre
- En santé
- Dans la gestion des infrastructures des provinces et des municipalités
- Dans l'aide aux entreprises

Mal hollandais et Redistribution des revenus

- Δ de la demande et du prix des matières premières $\Rightarrow \Delta$ de la valeur du \$ canadien
- Implications pour le redistribution de la richesse dans les diverses région du Canada
- Conséquences pour le (ou les) programme de péréquation [mesure, taille de l'enveloppe, calcul des droits]

Vieillesse de la population

Simulation de Godbout, Fortin et ...
pour le Québec

-- *Oser choisir maintenant*

	2011	2031	2051
Déficit structurel (PIB)	0%	3%	5%
Part de la Santé	38%	50%	56%
Part de l'Éducation	17%	13%	10%
Autres	45%	37%	34%

Infrastructures collectives

- Problème systémique de gestion dans un univers fortement prévisible
- Symbole : effondrement du viaduc de La Concorde.....Le cas du pont Champlain
- PPP : Se lier les mains pour être forcé à suivre les règles de la bonne gestion
- Amplification du problème suite à la dernière récession

Environnement

- Maximisation du PIB à court et moyen terme
- La main droite semble ignorer ce que fait la main gauche

Horizon de gestion et gouvernance

- Qualité des analyses gouvernementales publiées
- Difficulté d'avoir un plan stratégique à long terme
- Difficulté d'avoir de la coordination entre les divers niveaux d'administration gouvernementale

Avons-nous le bon modèle?

- Un modèle basé sur la production manufacturière
- Avons-nous mis assez d'accent sur la production de services, notamment par le secteur public?
- Avons-nous mis assez d'accent sur la gestion de la rente sur les ressources naturelles?

Une approche plus stratégique

- Analyser conjointement le taux d'imposition sur le revenus de sociétés et les programmes de subventions (sondage de l'ASDEQ)
- Aider les entreprises ou/et les travailleurs