

À quoi le Québec ressemblera-t-il en 2030?

Nicholas-James Clavet (CIRPÉE)
Jean-Yves Duclos (CIRPÉE, CIRANO)
Bernard Fortin (CIRPÉE, CIRANO)
Steeve Marchand (CIRPÉE)

De grandes questions

En quoi le Québec de 2030 sera-t-il différent d'aujourd'hui?

Les principales sources de changements à venir:

- Vieillissement de la population
- Rôle grandissant du capital humain
- Importance croissante de l'immigration

De grandes questions

En quoi le Québec de 2030 sera-t-il différent d'aujourd'hui?

- Quels seront les impacts sur les niveaux de vie?
- Quelles sont les perspectives budgétaires de nos gouvernements?
- Que pouvons-nous y changer?
- Comment des modifications de politiques publiques affecteraient-elles les niveaux de vie et les finances publiques?

De la recherche en “action”

SIMUL.CA

www.simul.ca: Un programme de recherche sur les impacts des politiques et des changements socio-économiques sur

- le capital humain
- le marché du travail (emploi, revenus)
- le capital financier
- la répartition des revenus (pauvreté, inégalité)
- les finances publiques (transferts sociaux et impôt)

Fondements empiriques du modèle

L'information de départ provient surtout de la Base de Données de Simulation de Politiques Sociales (BDSPS) de Statistique Canada

Le modèle combine la BDSPS avec les données de:

- l'Enquête sur la dynamique du travail et des revenus
- l'Enquête sur les dépenses des ménages
- l'Enquête sociale générale
- l'Enquête longitudinale sur les jeunes enfants
- l'Enquête auprès des jeunes en transition
- l'Enquête longitudinale auprès des immigrants du Canada
- l'Enquête sur la sécurité financière

Ces enquêtes permettent de modéliser les transitions socio-démographiques et économiques des individus d'une base de données représentatives de la population du Québec.

Des individus en transition

Chaque individu dans la base de données a une probabilité de changer d'état:

- Ajout d'individus: naissances and immigration
- Mourir
- Émigrer
- Débuter/mettre fin à une relation
- Quitter le ménage des parents
- Obtenir un diplôme ou mettre fin à ses études
- Débuter/mettre fin à un emploi
- Prendre sa retraite

De multiples sources de revenus

Revenus de marché modélisés:

- Revenus de travail
- Revenus d'intérêt et dividendes
- Pensions privées
- Gains en capital
- Retraits de REER
- Prestations de la Régie des rentes du Québec

Les simulations supposent une croissance des revenus de travail de 0,5% due au progrès technologique.

Impôt et transferts sociaux calculés par le modèle

- Impôt sur le revenu
 - Taux fédéraux et provinciaux
 - Crédits d'impôt non-remboursables
 - Contribution santé
- Cotisations de sécurité sociale

Impôt et transferts sociaux calculés par le modèle

- Crédits d'impôt remboursables
 - Crédit pour frais de garde
 - Crédit pour la solidarité
 - Crédit pour frais médicaux
 - Crédit pour travailleurs
 - Crédit fédéral pour enfant

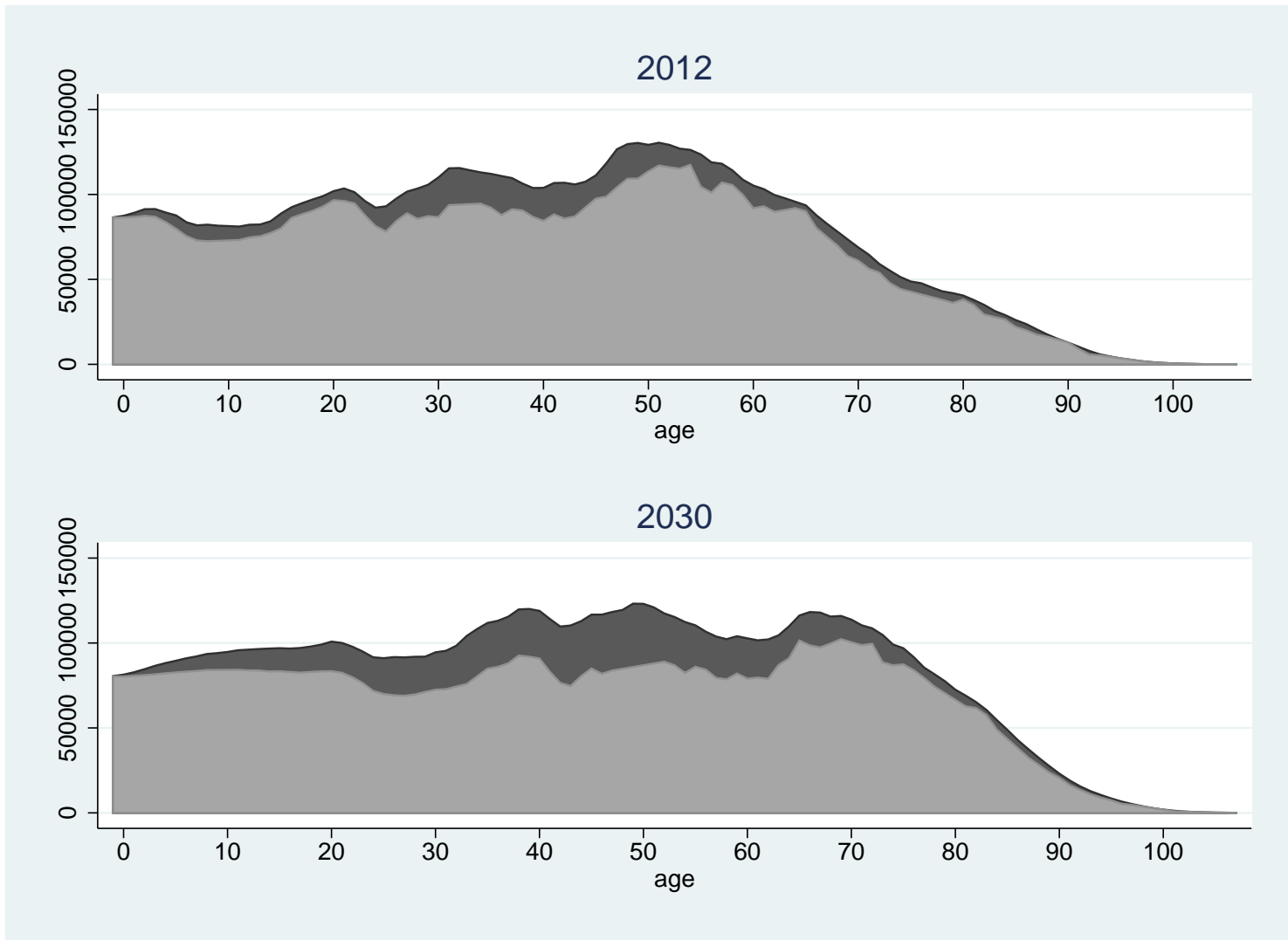
Impôt et transferts sociaux calculés par le modèle

- Sécurité de la Vieillesse (SV)
- Supplément de Revenu Garanti (SRG)
- Assistance-emploi et prime au travail
- Prestation universelle pour la garde d'enfant
- Supplément national pour les enfants
- Allocation pour le soutien d'enfants québécois

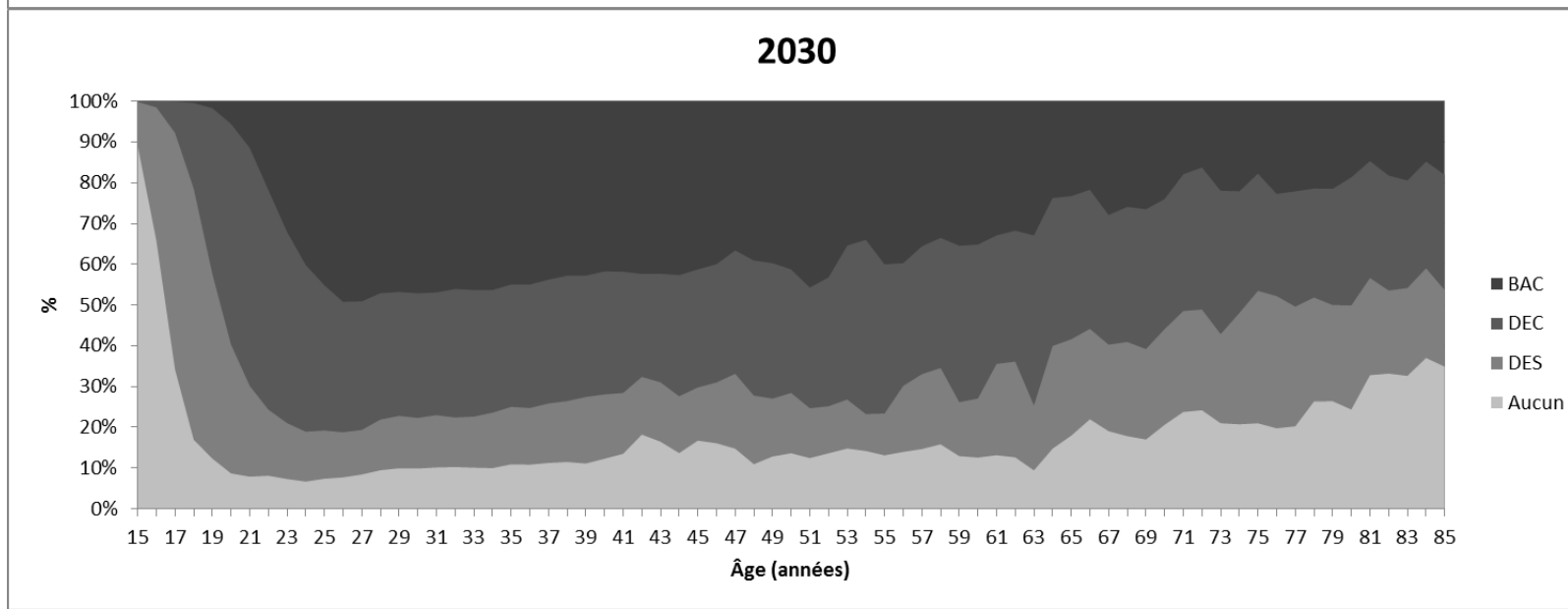
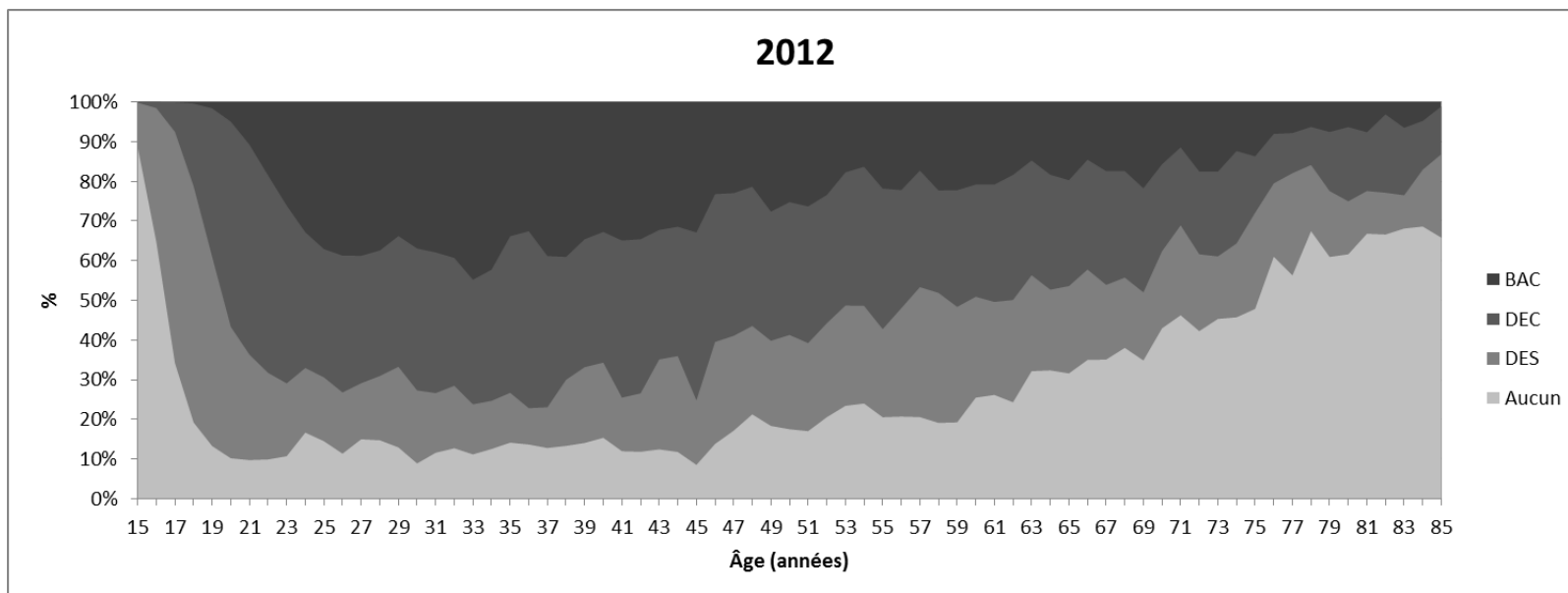
Prévisions socio-démographiques

Vieillesse et immigration

Immigration: **23,4%** des 16 à 64 ans en 2030 vs **13%** en 2012

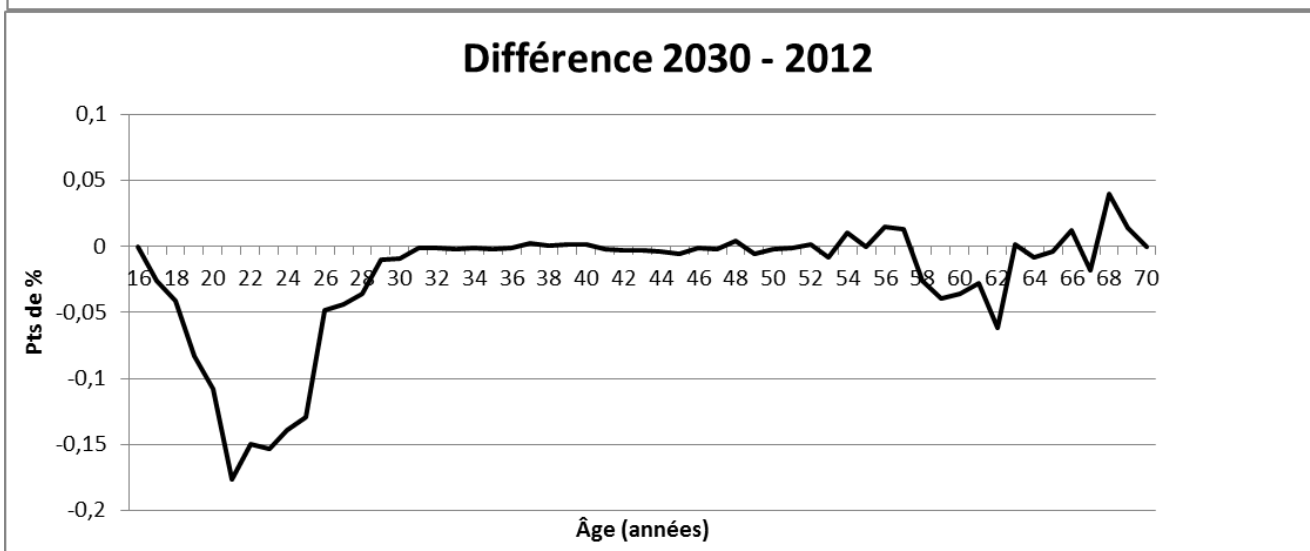
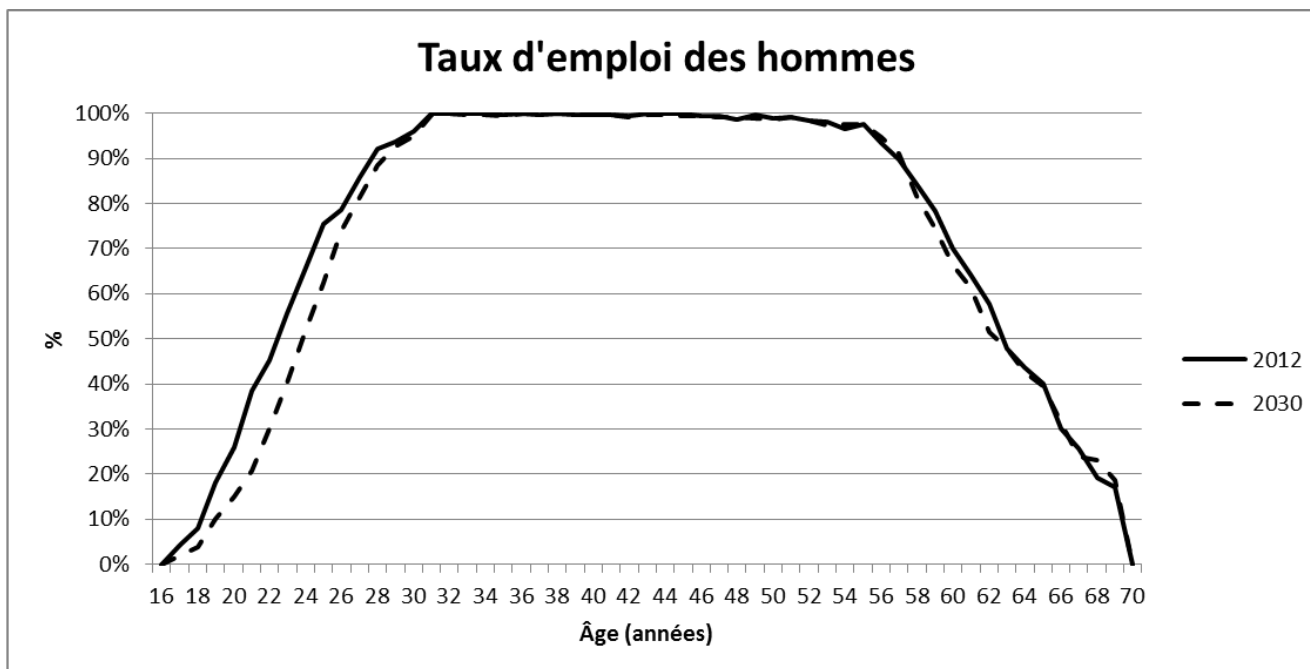


Augmentation de la scolarité

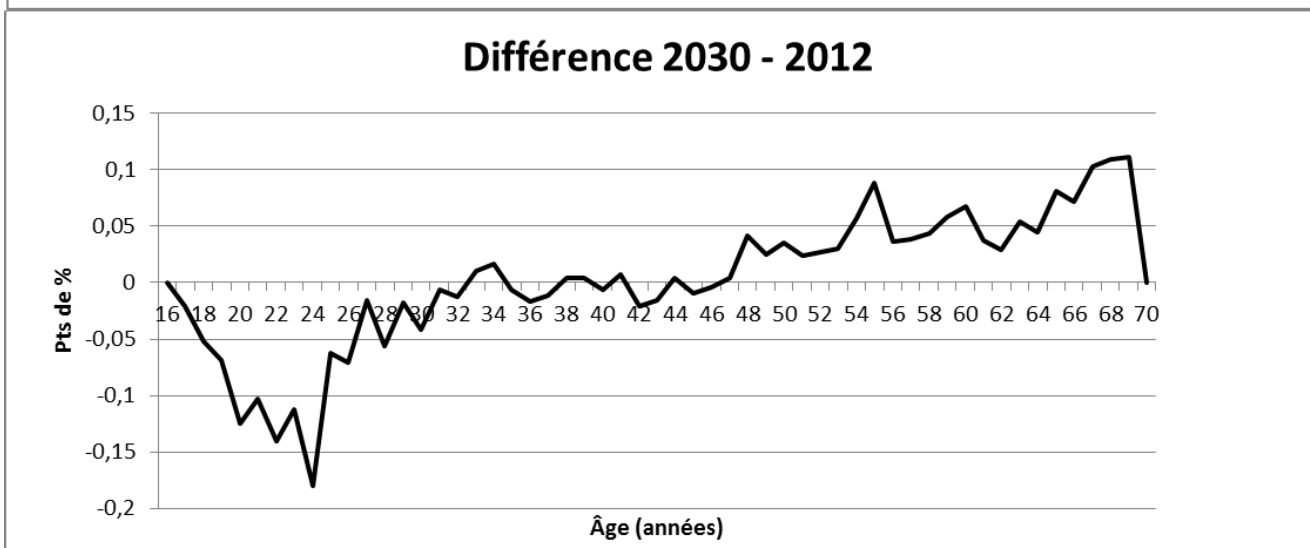
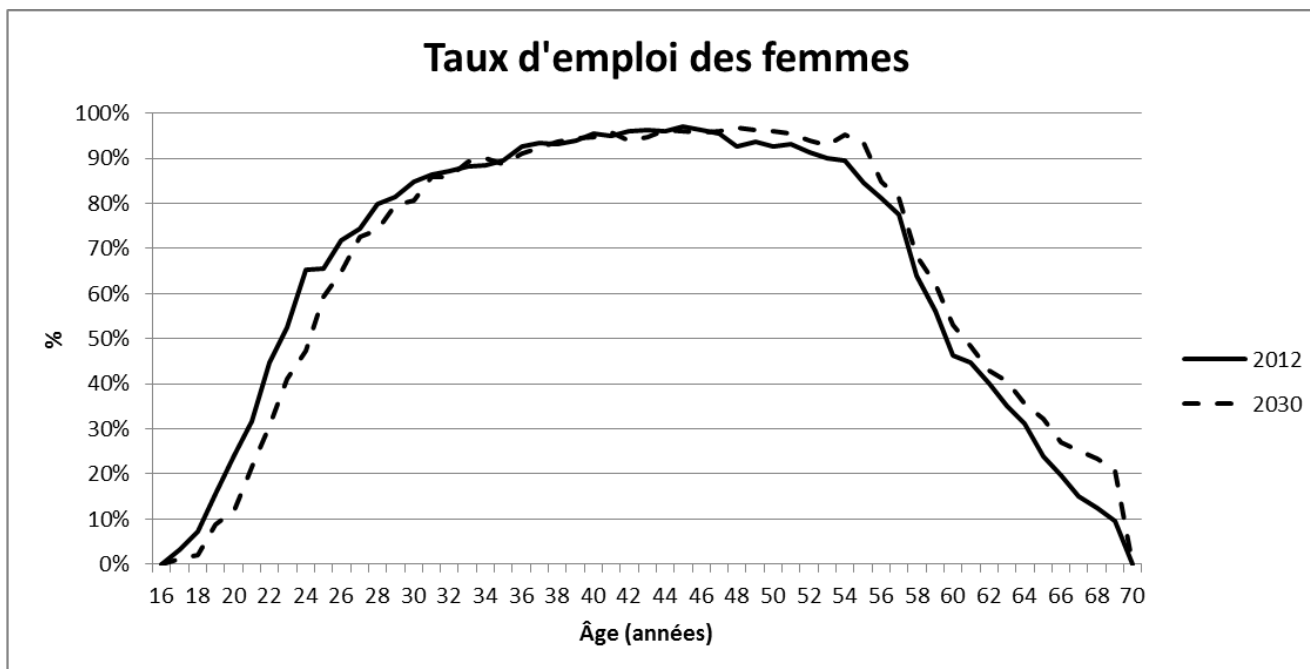


Prévisions économiques

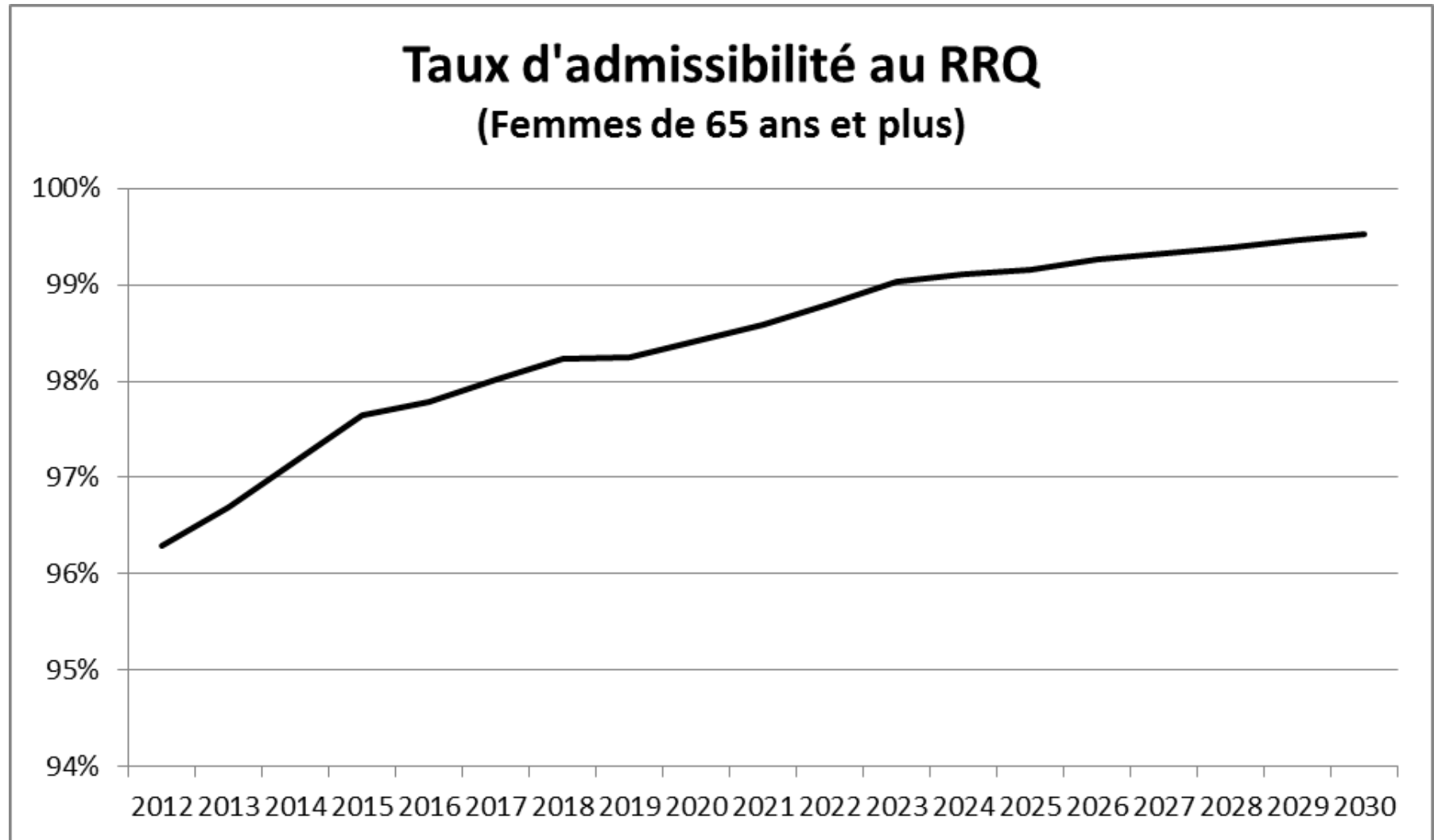
Taux d'emploi des hommes



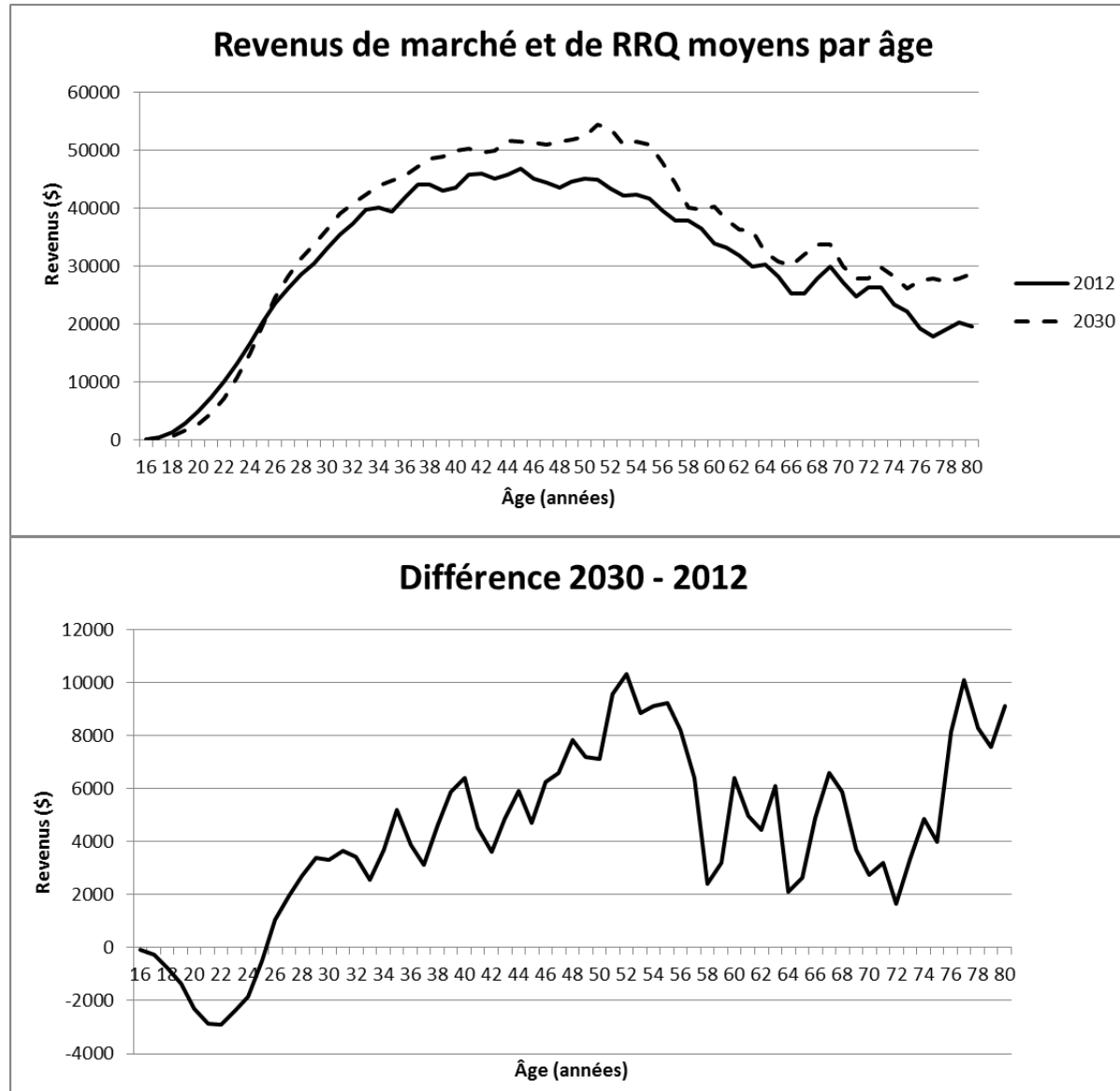
Taux d'emploi des femmes



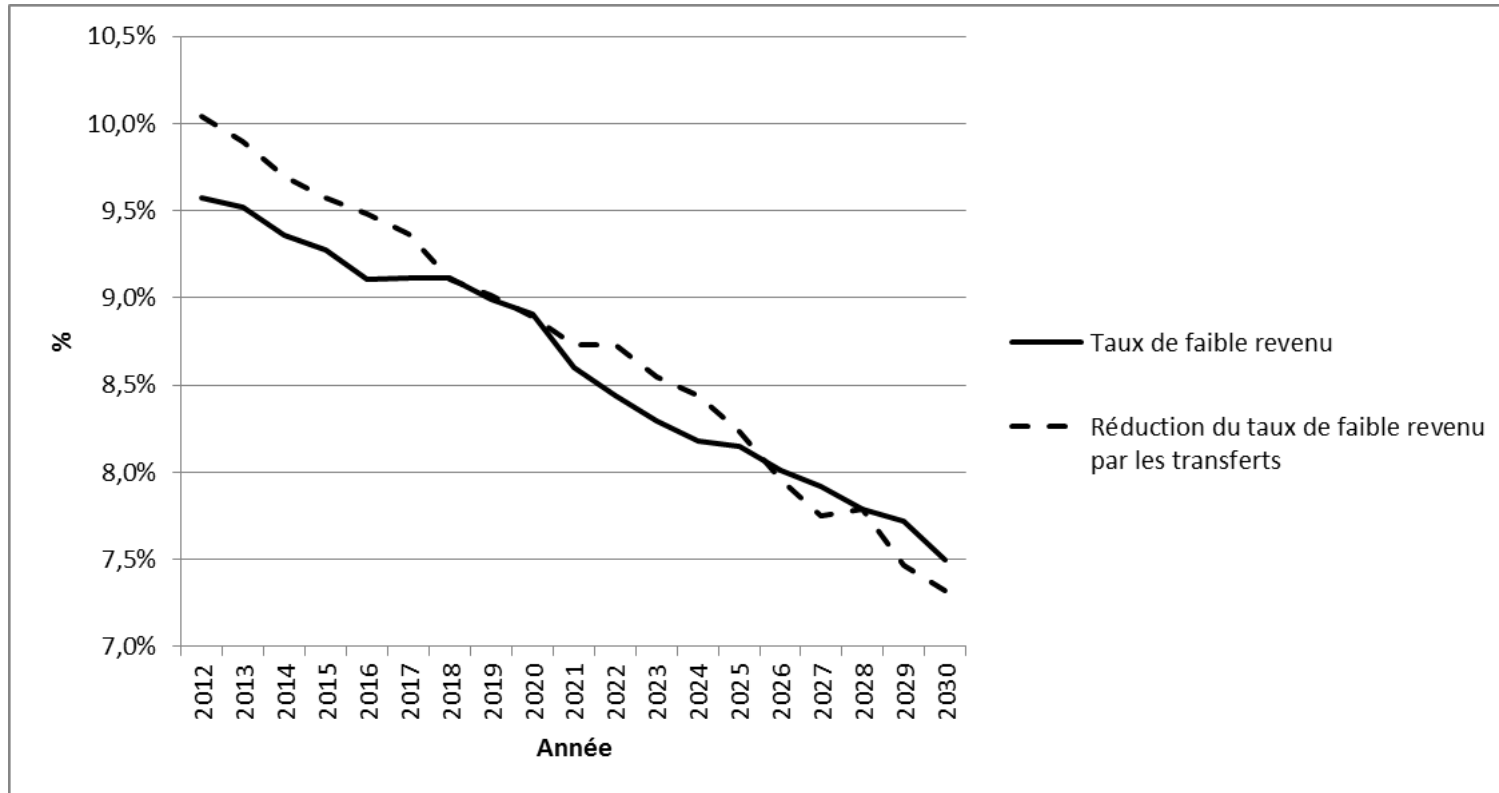
↑ admissibilité aux prestations de la RRQ



Revenus de marché



Le taux de pauvreté et l'admissibilité au SRG vont diminuer



D'où viennent les effets?

Simulations contrefactuelles

Les effets des changements sur les distributions de revenus peuvent être estimés de façon “contrefactuelle”.

Par exemple: simulation de l'évolution du Québec dans des scénarios où

- la distribution de l'âge,
- la distribution des niveaux d'éducation,
- ou le nombre d'immigrants

n'évolue pas entre 2013 and 2030.

Les effets *per capita* des changements démographiques

	2012	2030	Vieillessement	Éducation	Immigration
Taux d'empl. (16 et +)	66.37%	55.13%	-10.53	0.00	0.00
Revenus de trav.	\$19,784	\$19,646	-18.96%	5.30%	0.61%
Revenu disp.	\$24,210	\$26,459	-2.47%	5.99%	1.40%
Taux de pauvreté	9.58%	7.49%	-1.41%	-1.25%	0.30%
Ass. sociale	\$196	\$138	-15.31%	-14.80%	6.12%

Les effets *per capita* des changements démographiques

	2012	2030	Vieillessement	Éducation	Immigration
Revenus de pension	\$2,123	\$3,622	58.41%	27.93%	6.69%
RRQ	\$1,271	\$2,308	52.87%	-5.27%	-1.97%
SV	\$920	\$1,262	58.48%	-1.52%	-6.74%
SRG	\$167	\$115	16.77%	-22.75%	-5.99%

Les effets *per capita* des changements démographiques

	2012	2030	Vieillessement	Éducation	Immigration
Impôt sur le revenu	\$5,116	\$5,889	-8.3%	12.2%	0.5%
Transferts sociaux	\$2,350	\$2,428	15.2%	-4.5%	-1.7%
Impôt net	\$2,766	\$3,461	-28.2%	26.3%	2.4%

Effets totaux des changements

	2012	2030	Vieillessement	Éducation	Immigration
Nb. de trav.	4.23M	4.07M	-3.78%	-1.42%	8.98%
Revenus de travail	\$160.03G	\$175.49G	-22.48%	4.74%	8.92%
Revenu disponible	\$195.82G	\$236.34G	3.13%	5.39%	10.57%
Nb. de pauvres	1.05M	1.03M	-23.19%	-17.56%	12.53%
Aide sociale	1.6G	1.2G	-17.70%	-16.60%	12.30%

Effets totaux des changements

	2012	2030	Vieillessement	Éducation	Immigration
Revenus de pension	\$17.18G	\$32.35G	62.98%	29.10%	21.07%
RRQ	\$10.28G	\$20.62G	56.81%	-7.98%	13.23%
SV	\$7.44G	\$11.27G	63.44%	-3.36%	4.44%
SRG	\$1.35G	\$1.03G	18.52%	-26.67%	0.00%

Effets totaux des changements

Effets sur les finances publiques provinciales

	2012	2030	Vieillessement	Éducation	Immigration
Impôt sur le revenu	\$24.6G	\$30.7G	-11.80%	11.30%	10.00%
Transfers sociaux	\$7.2G	\$6.2G	-19.03%	-10.14%	11.31%

Effets sur les finances publiques fédérales

	2012	2030	Vieillessement	Éducation	Immigration
Impôt sur le revenu	\$16.8G	\$21.9G	-9.10%	13.50%	10.30%
Transfers sociaux	\$22.3G	\$28.9G	41.11%	-7.25%	4.66%

Résumé

- Le vieillissement de la population
 - ◆ aura des effets négatifs sur la participation au marché du travail et les revenus de travail.
 - ◆ diminuera l'impôt et augmentera significativement les prestations de RRQ et les pensions fédérales.
- L'augmentation du niveau d'éducation entraînera:
 - ◆ une augmentation de la participation des femmes sur le marché du travail et une augmentation des revenus de marché et des impôts;
 - ◆ une diminution des transferts sociaux.
- L'augmentation du nombre d'immigrants
 - ◆ augmentera légèrement l'aide sociale;
 - ◆ diminuera l'importance (relative) des pensions publiques;
 - ◆ augmentera les revenus de travail et la taille totale de la population active.

Merci de votre attention