

Serge Coulombe
Département de science
économique



uOttawa

Présentation au 34e Congrès de l'ASDEQ
Hôtel Hilton Bonaventure, Montréal 7 mai 2009
La grande ville a-t-elle besoin de régions dynamiques ?

serge.coulombe@uottawa.ca

<http://aix1.uottawa.ca/~scoulomb/>

Montréal et les mouvements de capital humain

- Économie du savoir, capital humain décisif.
- La ville centre draine le capital humain et les éléments dynamique des régions qui se trouvent dans son pôle d'attraction.
- La qualité du capital humain dans les régions est un facteur décisif du développement de la ville centre
- Le dynamisme de la ville centre se fait au détriment des régions
- Ce modèle ne s'applique pas à Montréal

Montréal et les mouvements de capital humain

- La production nette de capital humain
 - Polèse-Shearmur (INRS 2005) : fort en production, faible en rétention des diplômés, Montréal doit compter sur la migration
- La migration intra-provinciale
- La migration internationale
- La migration interprovinciale

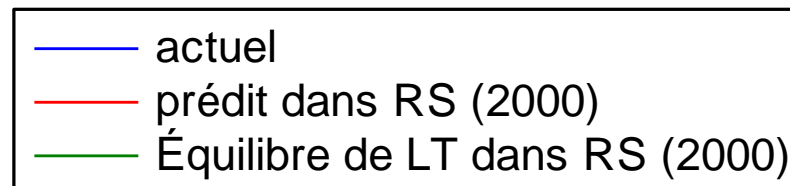
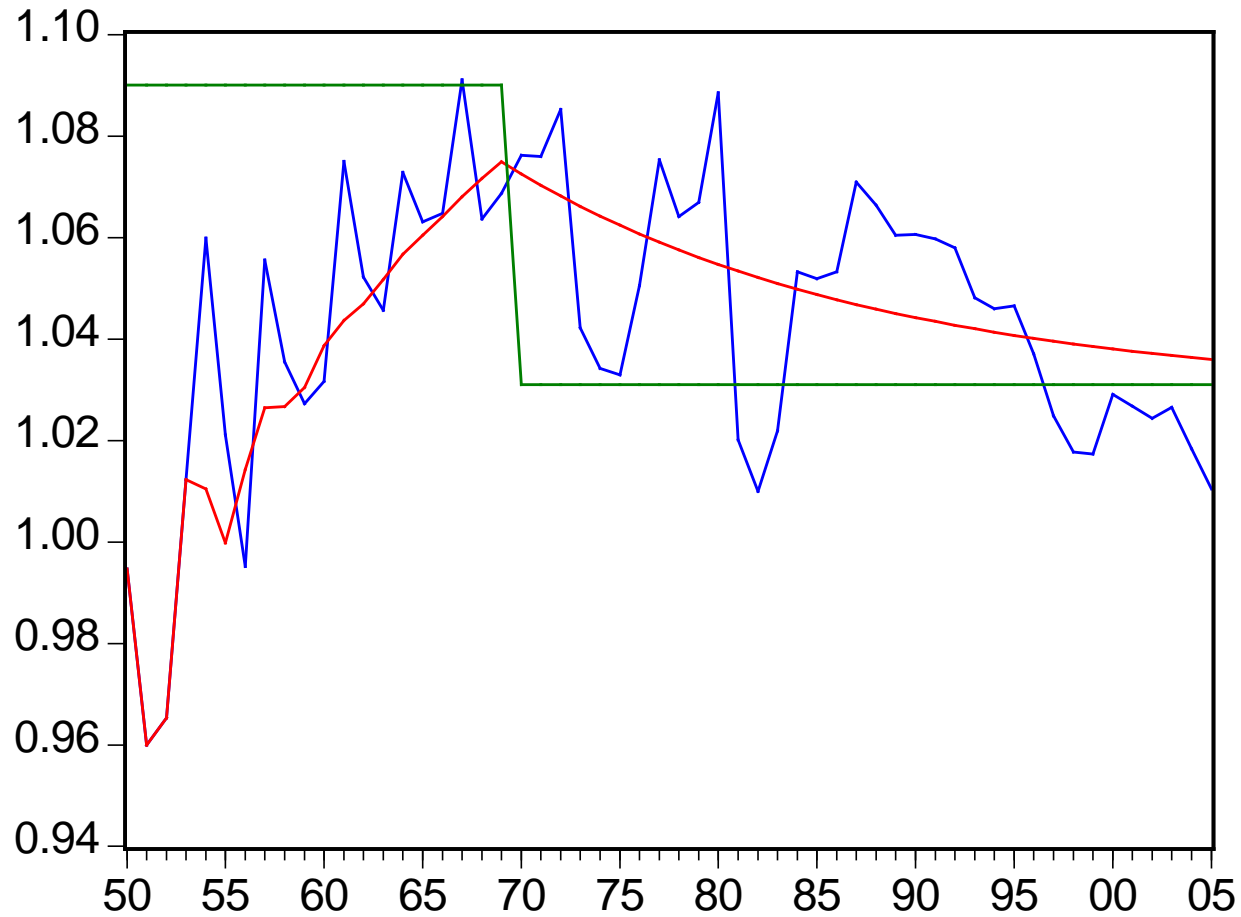
La migration intra-provinciale

- Le capital humain de Montréal migre vers sa périphérie (Laval, Laurentides, Lanaudière, Montérégie).
- De très loin le plus important pôle de migration intra-provinciale au Québec
- S'accélère entre 2001-2006 (perte de 90 000 pour Montréal)
- Pas de flux notable du reste du Québec vers Montréal-LLLM

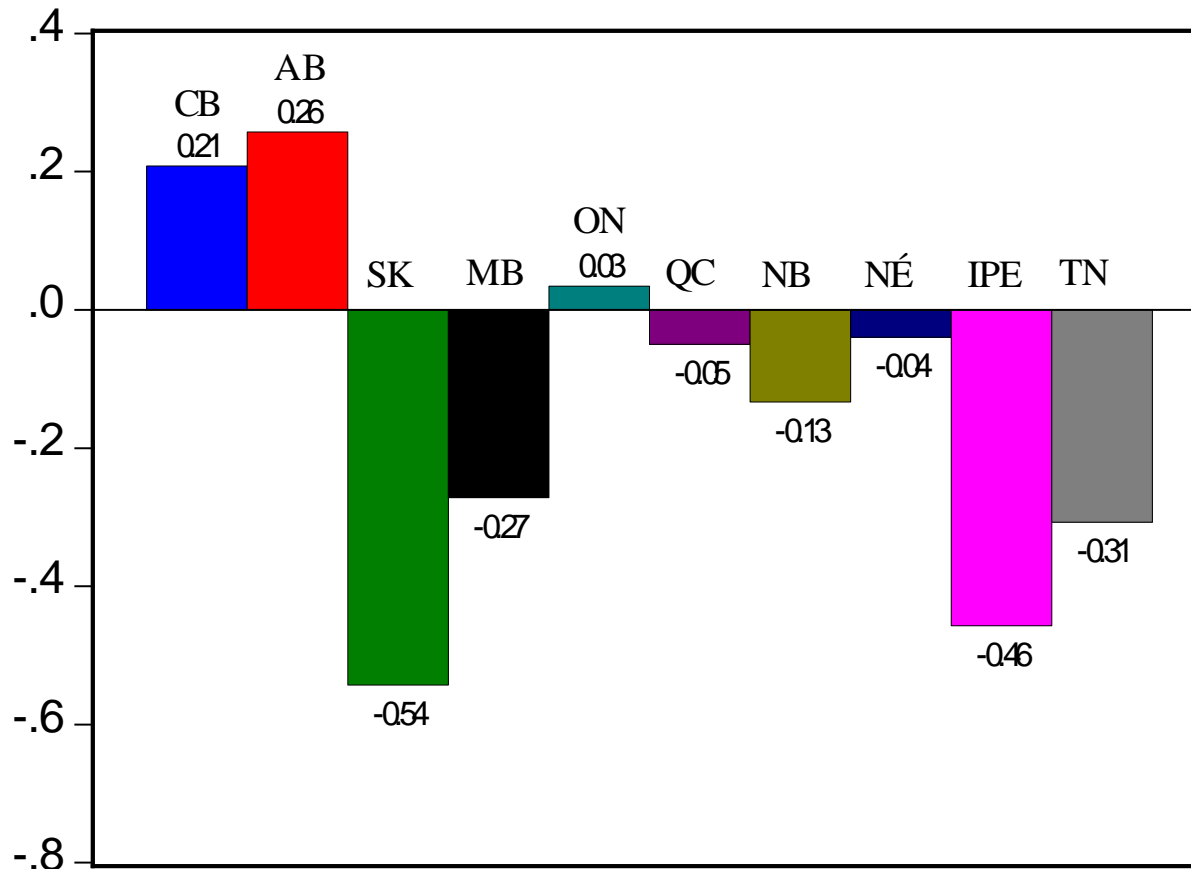
La migration interprovinciale

- Caractérisée par l'exode des Anglophones (1970)
- Stabilisée depuis.

Simulation dynamique du revenu personnel (mois les transferts aux individus)
Québec, 1954-2005 - mise à jour de Coulombe RS 2000.



Gains (pertes) nets des compétences par la migration interprovinciale En proportion du stock des compétences de la population non migrante

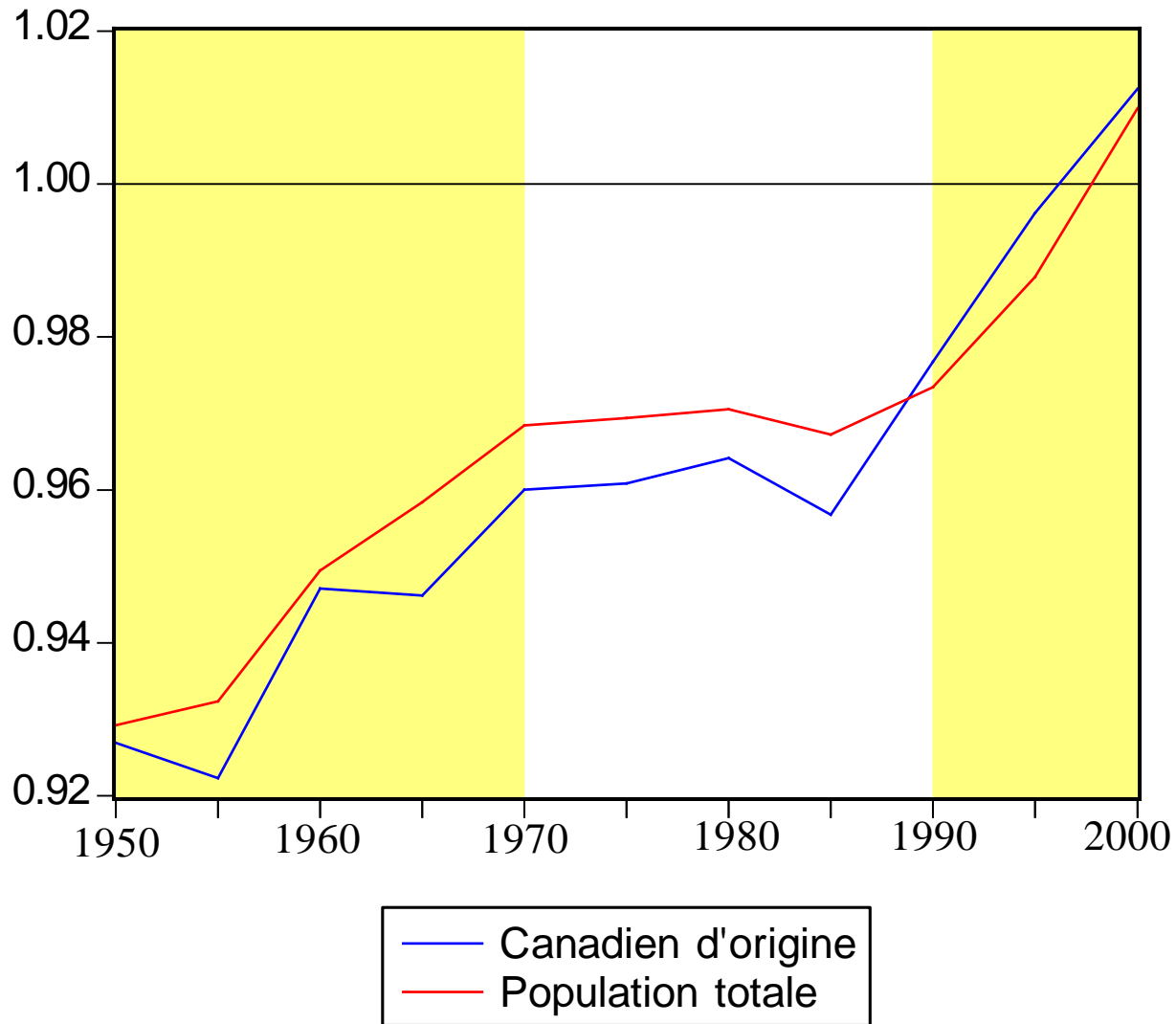


Adaptation de Coulombe et Tremblay, *Regional Studies* 2009

La migration internationale

- Immigrants internationaux plus instruits que les Canadien
- Niveau de compétence inférieur cependant (Coulombe-Tremblay, *RS* 2009)
- Également vérifié pour le Québec (Montréal) mais l'effet de dilution est moins marqué.

Indice de capital humain relatif (compétences des entrants sur le marché du travail)
Calculé à partir des données de Coulombe et Tremblay JRS (2007)



Contribution nette de la migration internationale sur le niveau moyen de compétence
Échelle ELCA (10 points += 1 année de scolarité)

