



Congrès 2017 de l'Association des économistes québécois
*Technologies perturbatrices:
des opportunités à saisir, des défis à relever*

Gatineau, 17 et 18 mai 2017

Atelier #3

LES MUTATIONS DU TRAVAIL

Mark Keese

Chef de Division – Compétences et Employabilité

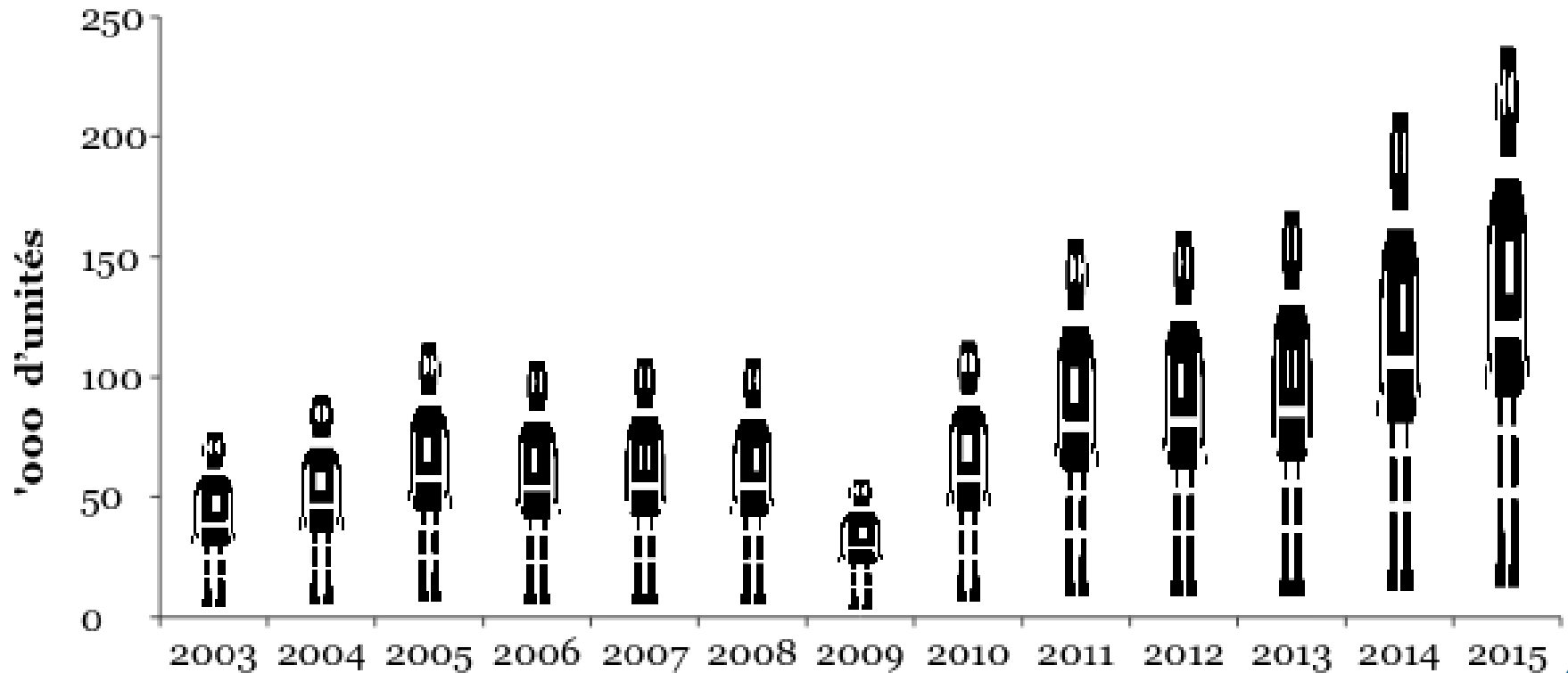
Direction de l'emploi, du travail et des affaires sociales

OCDE



Les robots arrivent !

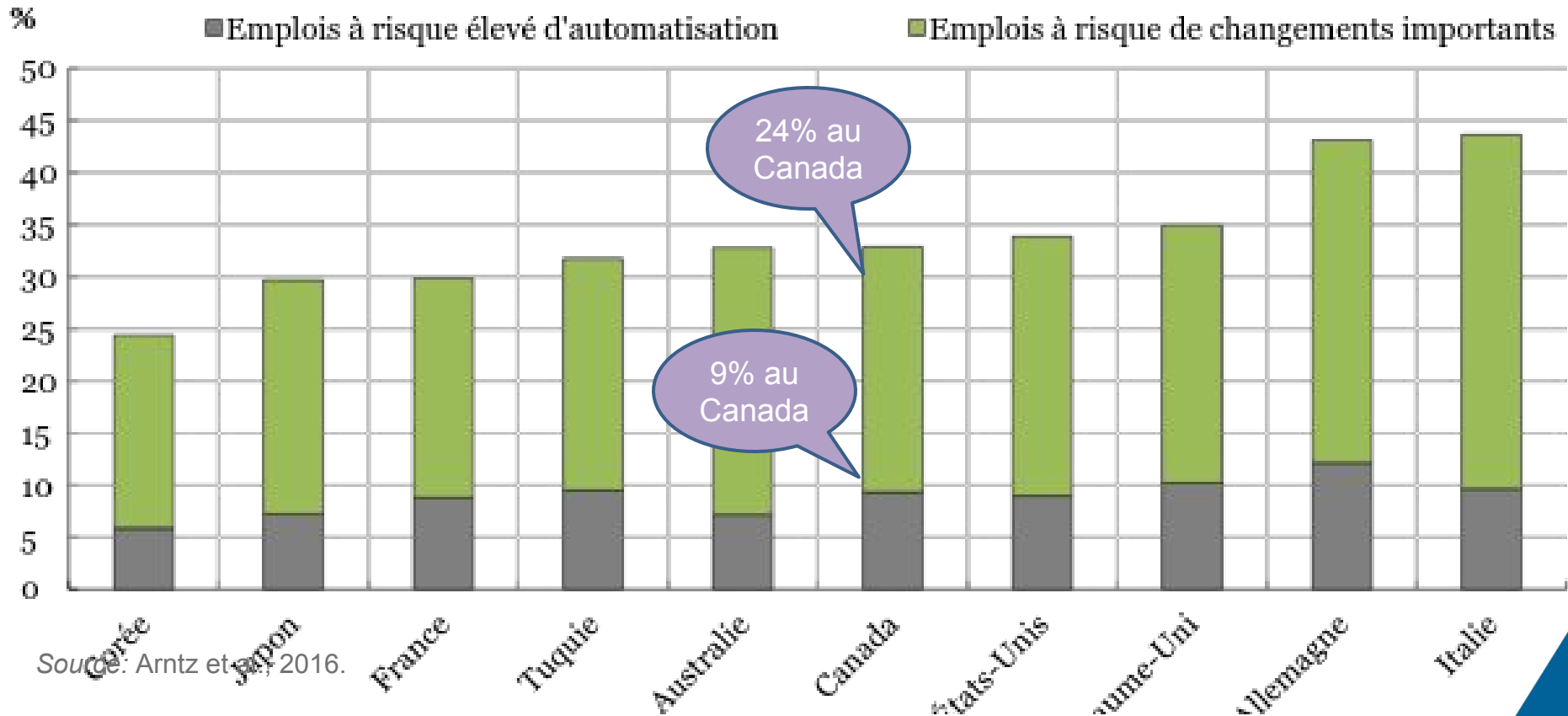
Estimation de l'approvisionnement annuel mondial de robots industriels





La crainte d'un chômage technologique de masse est probablement exagérée

9% des emplois dans les pays de l'OCDE ont un risque élevé d'automatisation



Mais de nombreux emplois subiront des changements importants



L'adoption de nouvelles technologies n'est pas inévitable

Dans quels domaines l'utilisation de robots est-elle le plus/moins acceptable?



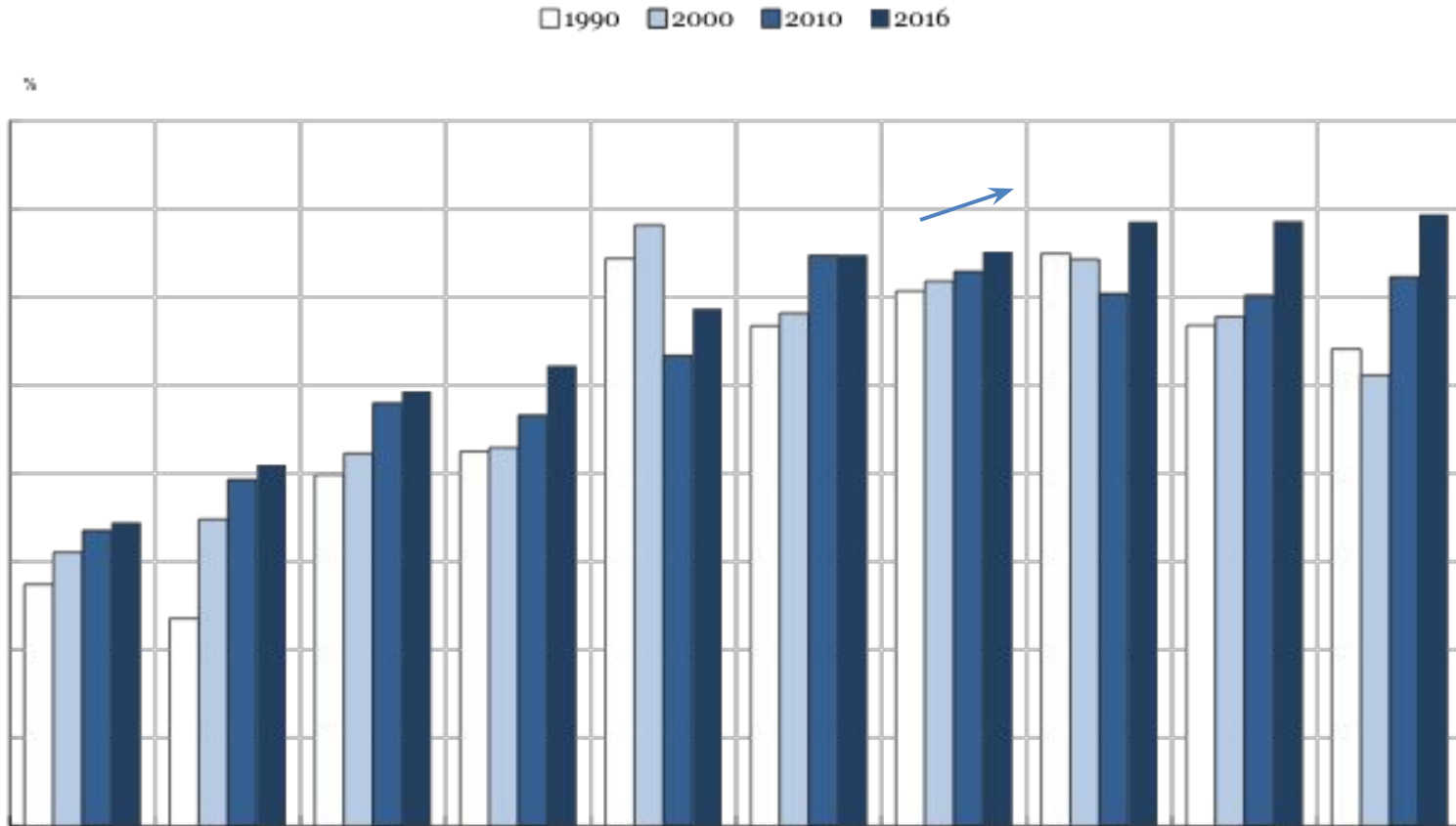
Source: Eurobarometer.



Le taux d'emploi a augmenté dans la plupart des pays

Évolution du ratio emploi-population

Pourcentage de la population en âge de travailler, 1990-2016



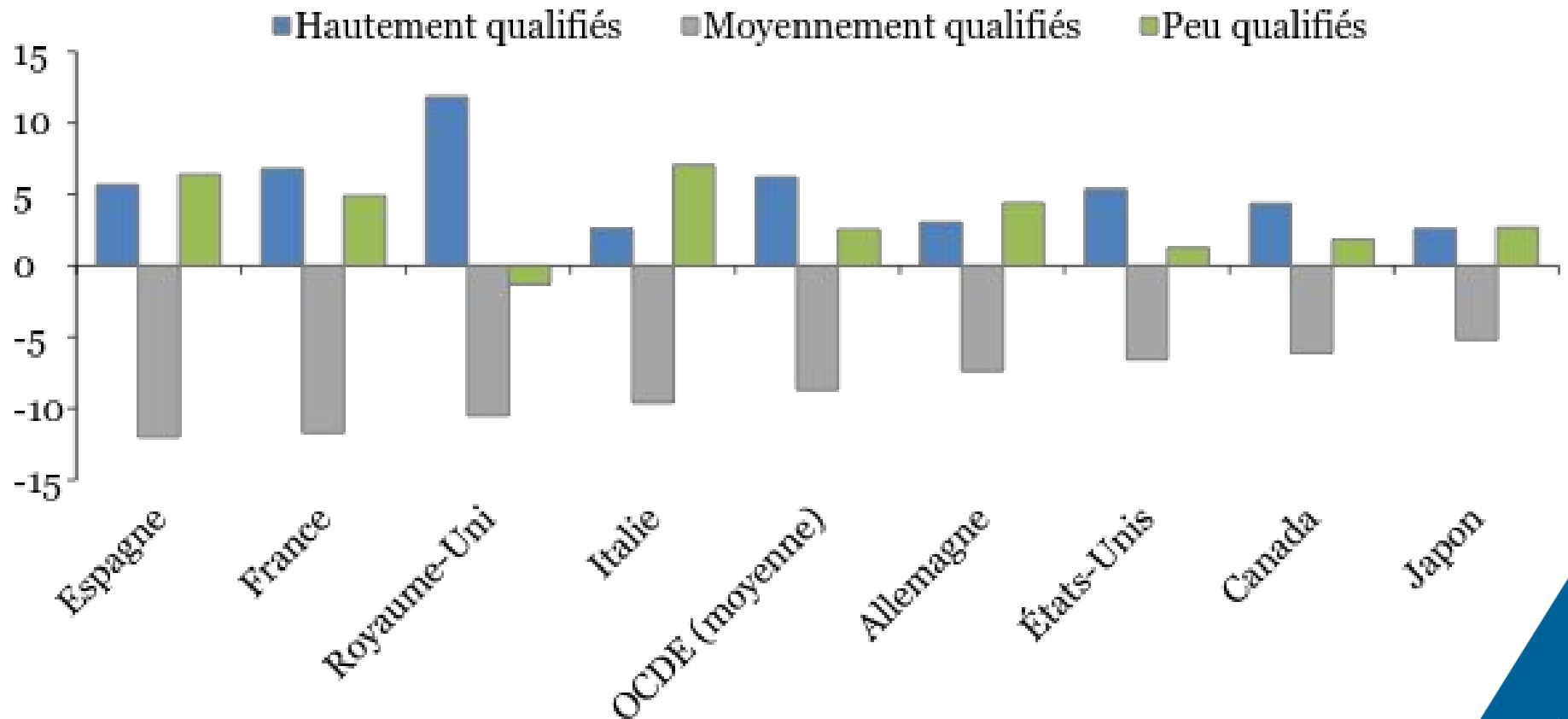
Source: Statistiques OCDE.



Dans la plupart des pays avancés, le marché du travail se polarise

Polarisation du marché du travail, 1995 à 2015

L'évolution en points de pourcentage de la part de l'emploi total



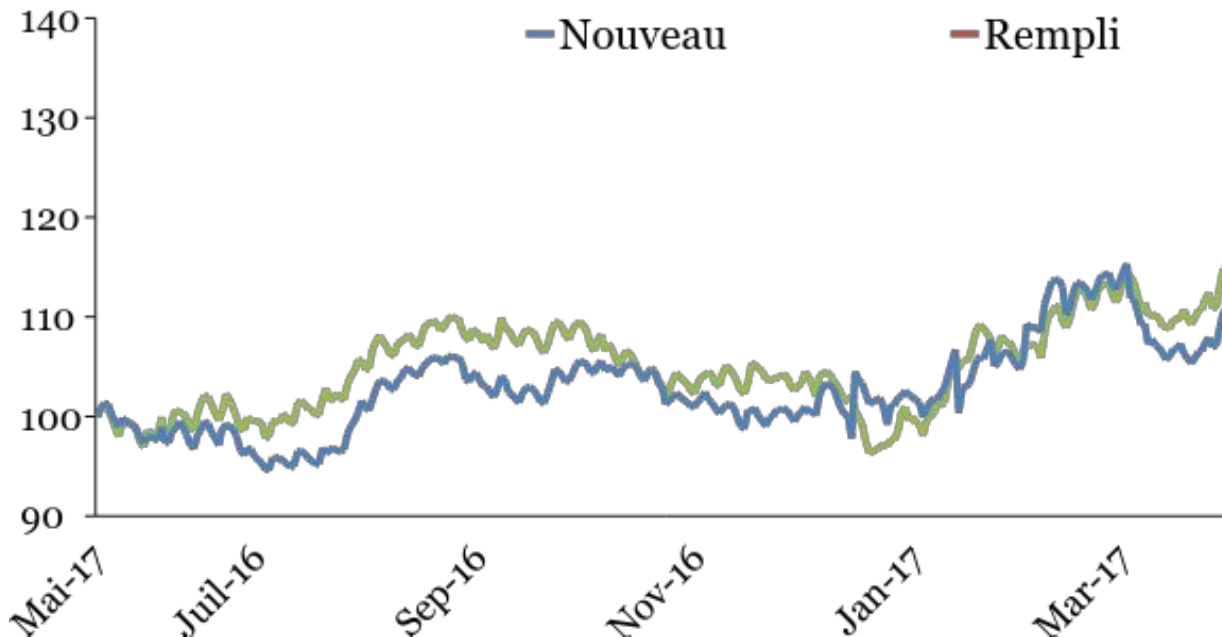


Les progrès technologiques favorisent l'émergence de nouvelles formes de travail

- “Crowd work” et travail à la demande par les « apps »
- Fortes augmentations, mais reste modeste

Nouveaux postes de plateforme vacants et remplis Mai 2016 – Mai 2017

Moyenne mobile sur 28 jours, Mai 2016=100





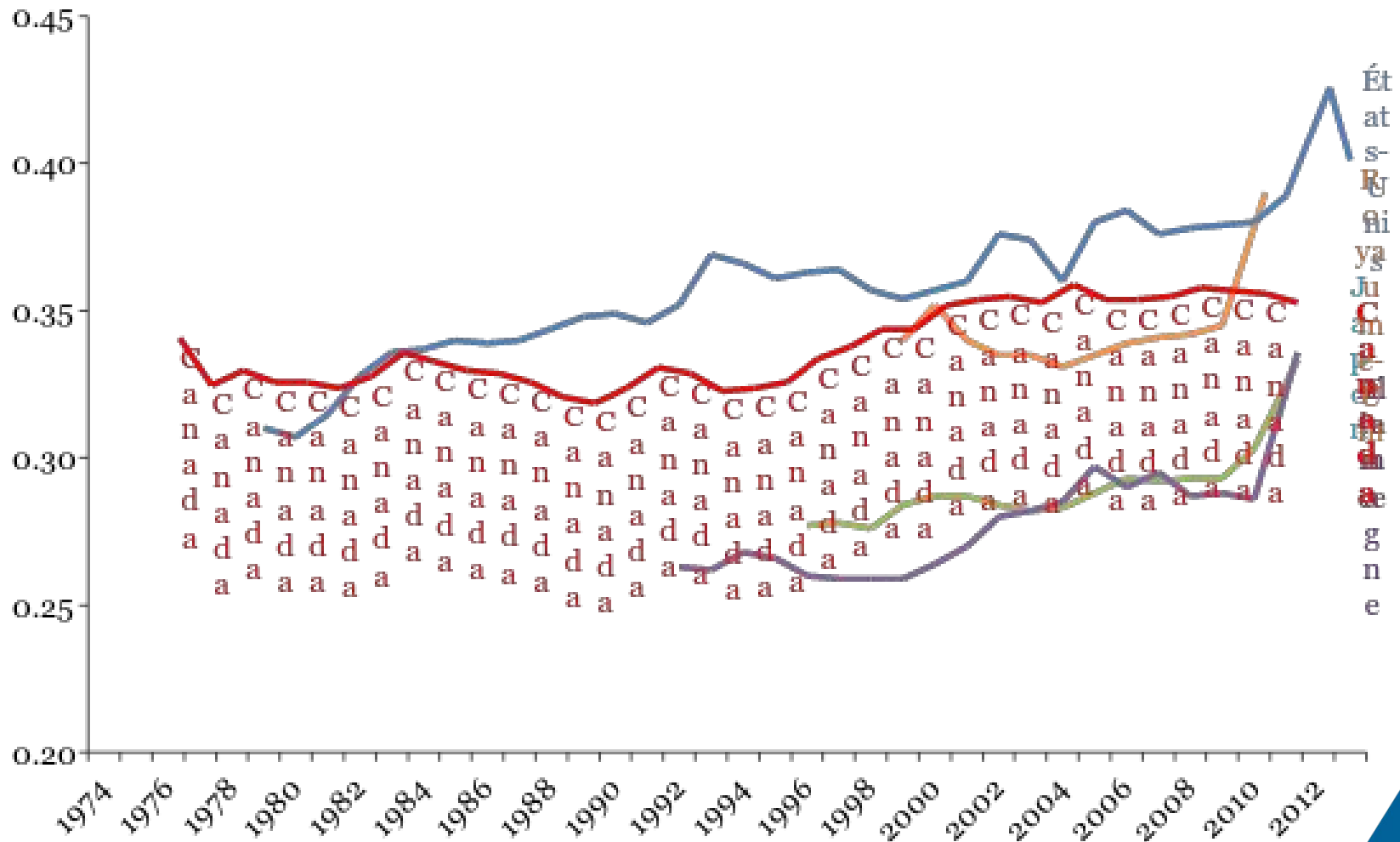
Les progrès technologiques favorisent l'émergence de nouvelles formes de travail

- “Crowd work” et travail à la demande via les « apps »
- Fortes augmentations, mais reste modeste
- Le travail non standard n'est pas un nouveau phénomène
- Avantages: flexibilité, appariement des compétences amélioré, réductions de coût
- Désavantages: salaires inférieurs; moins de sécurité d'emploi et de protection sociale; moins de formation; plus de stress



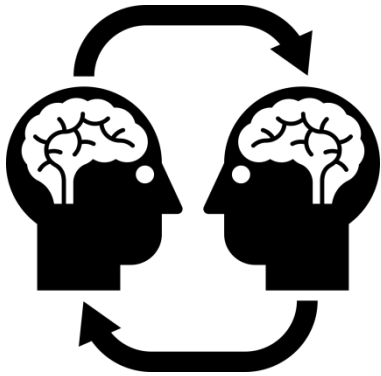
L'inégalité a augmenté dans la plupart des pays avancés

Coefficient Gini de la distribution du revenu disponible des ménages





Conséquences pour l'action publique



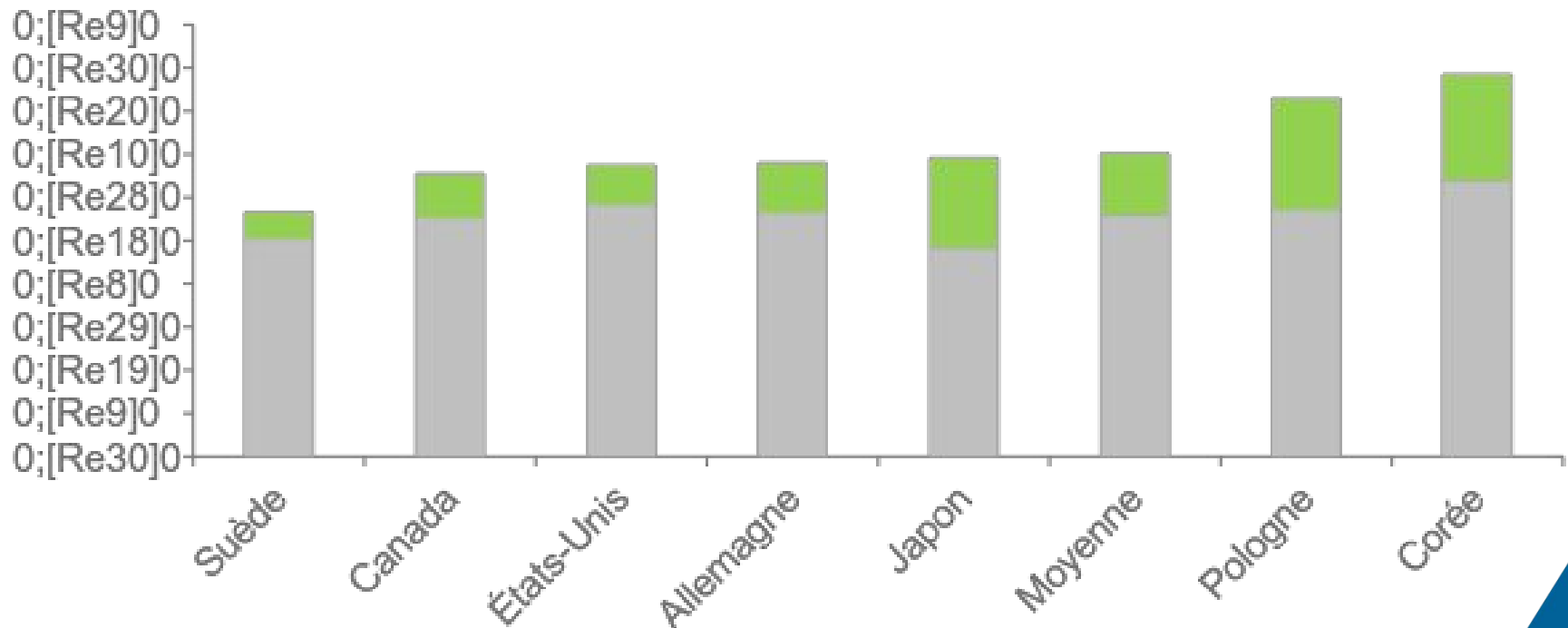
Compétences



Les travailleurs ont-ils les compétences adéquates pour les nouveaux emplois?

Aptitude à résoudre des problèmes dans des environnements à forte composante technologique
Pourcentage de la population en âge de travailler

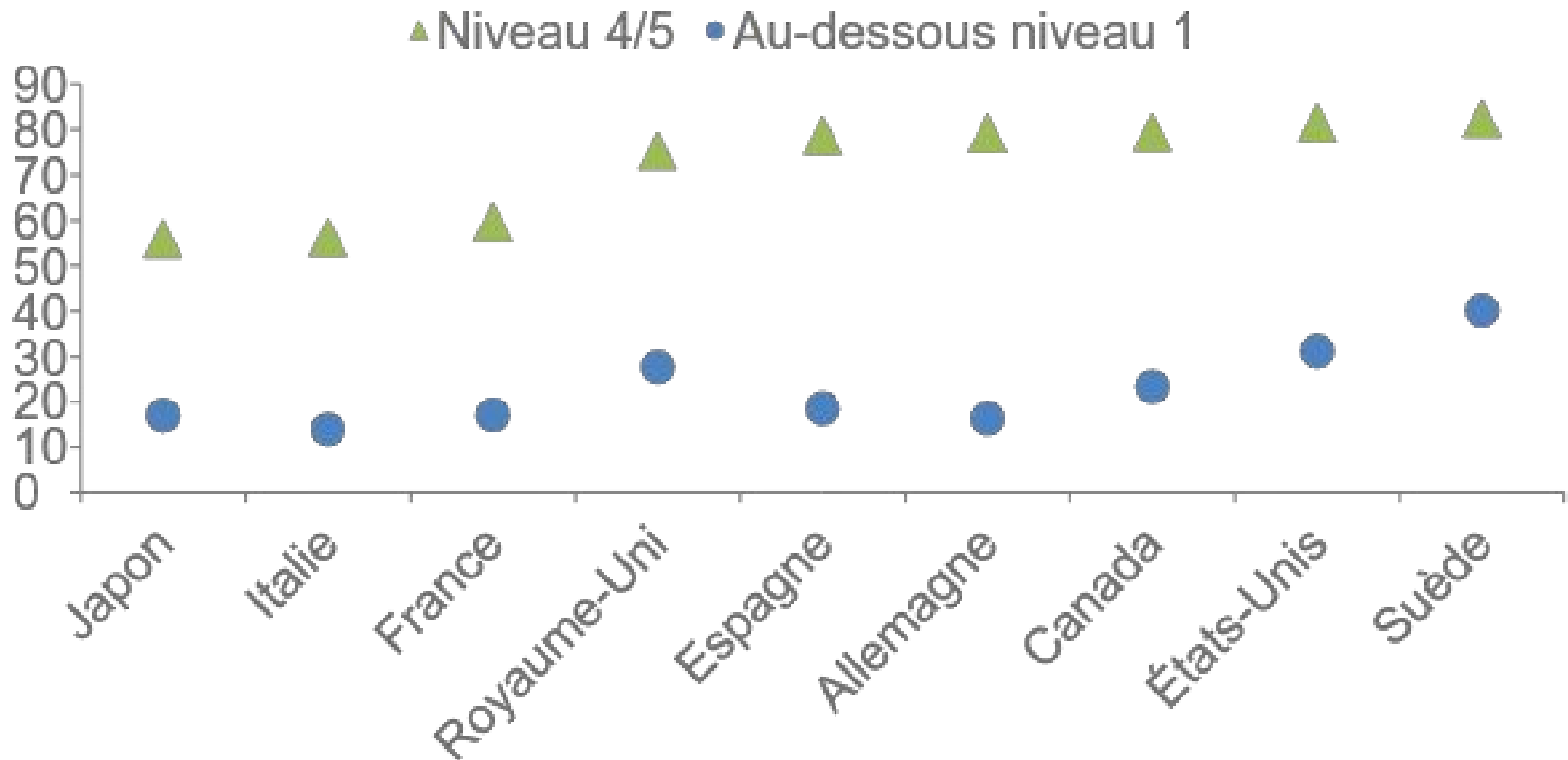
- Manque de compétences de base pour accomplir des tâches simples (Niveau 1 ou en dessous)
- Échec au test de base en informatique ou aucune expérience de l'utilisation des ordinateurs





Les travailleurs moins compétents bénéficient de moins de formation

Pourcentage d'adultes ayant participé à une formation pour adultes au cours de l'année précédant l'évaluation (par niveau de compétences)





Comment inciter les travailleurs à développer leurs compétences?

France: Le compte personnel de formation (CPF)

- Crée un droit universel et individuel à la formation pour tous les actifs
- Au fil de sa carrière, chaque personne accumulera des droits et pourra décider de leur utilisation : formation, projet de création d'entreprise, bilan de compétences, etc.
- 24h par an les premières années, jusqu'à ce que le crédit de 120 heures soit atteint; puis, 12 heures pour les années suivantes jusqu'au plafond de 150 heures.
- Des droits à la formation sont majorés pour les personnes peu qualifiées (48 heures par an dans la limite d'un plafond porté de 150 à 400 heures)
 - 1er janvier 2017 : les salariés du secteur privé et les demandeurs d'emploi
 - 1er janvier 2018 : les travailleurs indépendants



Conséquences pour l'action publique



Compétences



Protection sociale



Les indépendants n'ont pas accès à la même protection sociale

	Vieillesse, invalidité	Santé	Accidents	Chômage	Famille
Australie	■	□	■	□	□
Canada	□	■	■	■	□
France	■	■	■	■	□
Allemagne	■	■	■	■	□
Italie	■	■	□	■	■
Japon	■	■	■	■	□
Corée	□	□	■	■	□
Mexique	■	■	■	□	■
Turquie	■	□	■	■	□
Royaume-Uni	■	■	■	■	□
États-Unis	■	□	■	■	□

■	Aucune couverture
■	Inscription facultative
■	Règles différentes pour les travailleurs atypiques
□	Même règles que pour le système général



Le revenu de base: la solution pour la protection sociale du futur?

Avantages	Désavantages
Simple	Ne peut adresser toute la complexité des besoins des individus
Tout le monde couvert	Coût (viendrait au détriment d'autres investissements?)
Pas de paternalisme	Effets sur l'incitation à travailler? Obligations mutuelles?
Réduit la stigmatisation liée à la protection sociale	Valeur du travail?



Conséquences pour l'action publique



Compétences



Protection sociale

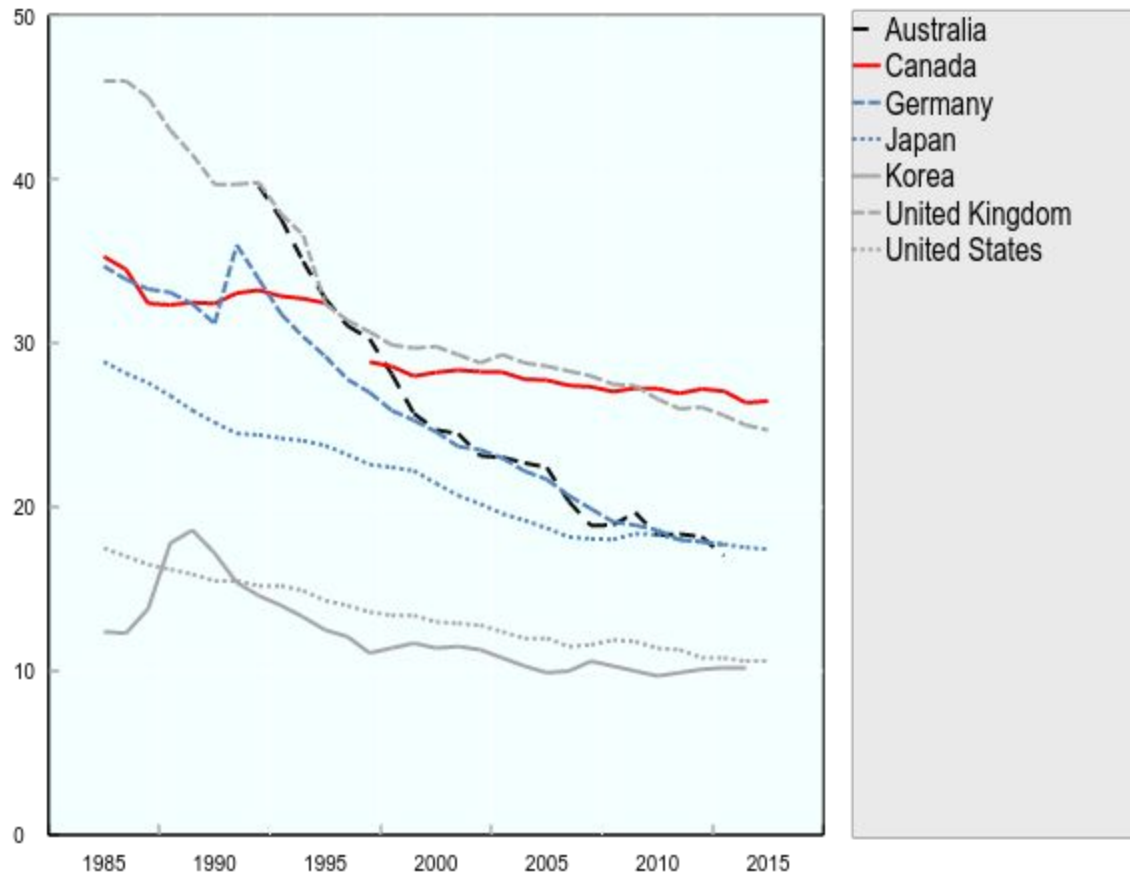


Dialogue social



Dialogue social

Syndicalistes en pourcentages des salariés



Source: OCDE (2017), *Perspectives de l'emploi 2017*.



Conséquences pour l'action publique



Compétences



Protection sociale



Dialogue social

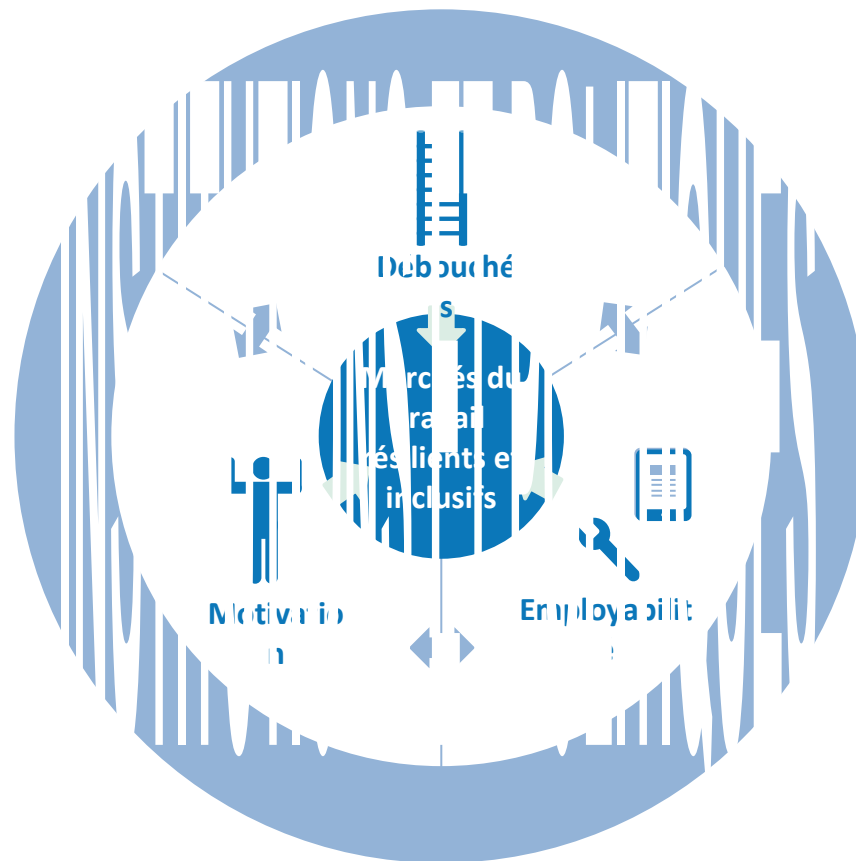


Activation



Des stratégies d'activation efficaces sont clés

Principales composantes de stratégies d'activation efficaces



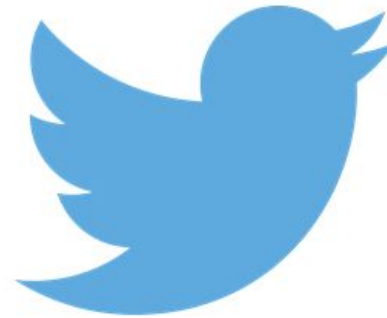
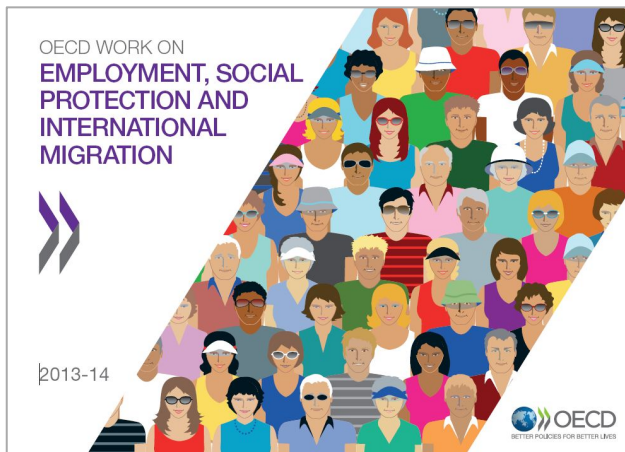


Merci

Contact: Mark.Keese@oecd.org

Découvrez nos travaux:

Suivez-nous sur Twitter: [@OECD_Social](https://twitter.com/OECD_Social)



Site: www.oecd.org/els/social

Bulletin d'information: www.oecd.org/els/newsletter