

## Langue et ville:

1)mouvements migratoires Québec-

ROC, 1976-2001

2)Langue et PIB Québec, 2000

1)Olivier Charest,M.Sc.

2) François Grin, Claudio Sfreddo

Université de Genève

+François Vaillancourt

Université de Montréal

# Plan de l'exposé

- Rappel des faits
- Migration
- PIB et bilinguisme

# Rappel des faits-scolarisation /propriété

- Scolarisation immigrants primaire +secondaire (Loi 101)
  - 1970 80% + au réseau anglophone
  - 2007 18% allophone au réseau anglophone
  - 8% nés à l' étranger au réseau anglophone
- Propriété Francophone; ensemble de l'économie
- 1961:47% 1978: 55% 2003: 67%

# Rappel des faits-revenus de travail

## Hommes

	Y moy 1970	Y moy 2000	Impact net 1970	Impact net 2000
UA/UF	1.59	1.15	10.1	-18.1
BA/UF	1.74	1.31	17.0	0
BF/UF	1.43	1.31	12.6	12.2

# Revenus de travail-femmes

	Y moy 1970	Y moy 2000	Impact net 1970	Impact net 2000
UA/UF	1.24	1.11	0	0
BA/UF	1.28	1.26	0	7.4
BF/UF	1.24	1.28	9.7	17.0

# Migration: Estimation du CH

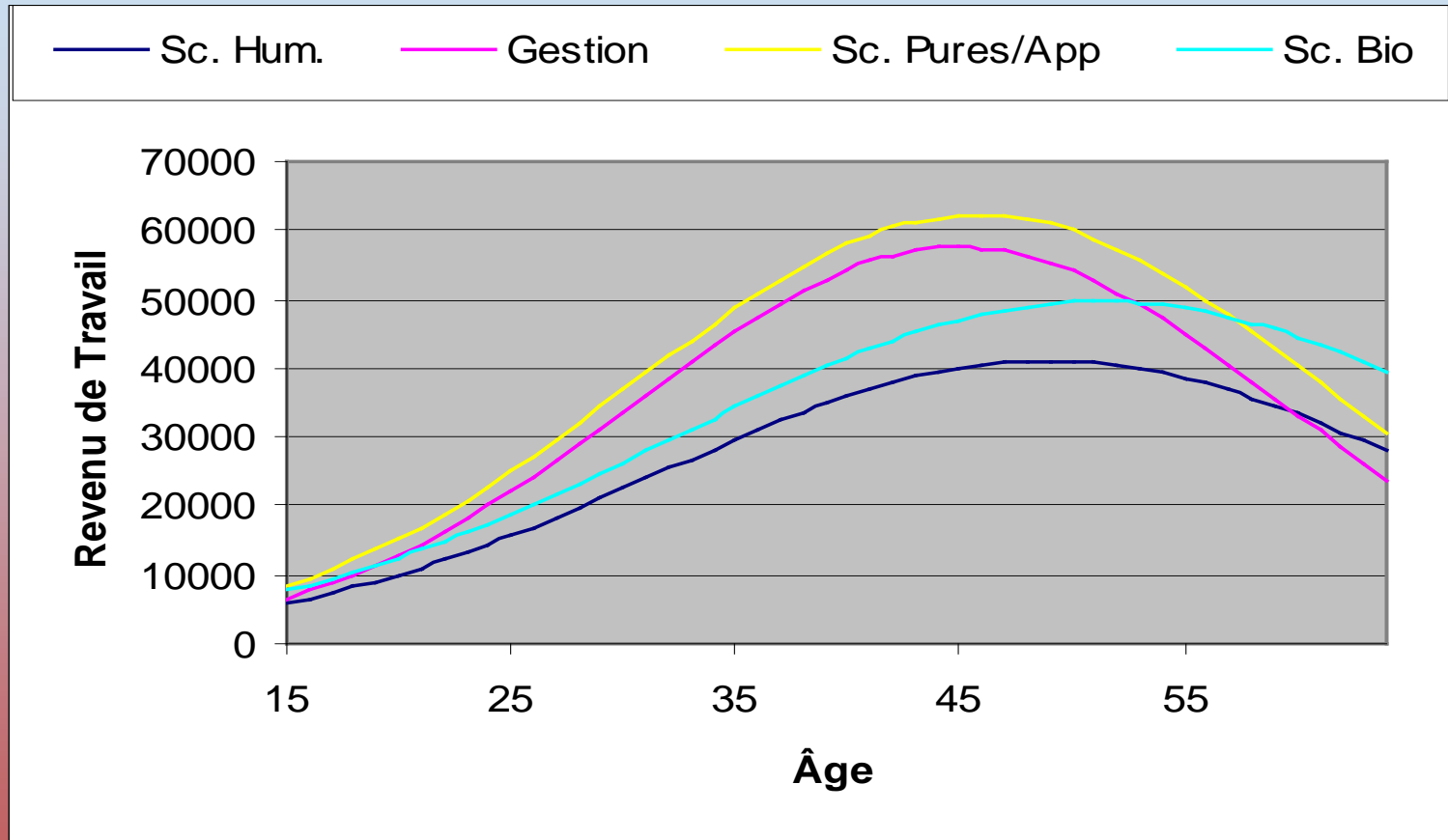
- Valeur actualisée (4.40%) du revenu de travail indexé pour croissance réelle (1.65%) pour une année sommée de 24 à 64 ans pour un individu
- Recensement 1981, 1991 2001-Micro données –Individus

Migrants internes au Canada 1976-1981; 1986-1991; 1996-2001

# Migration:Méthode

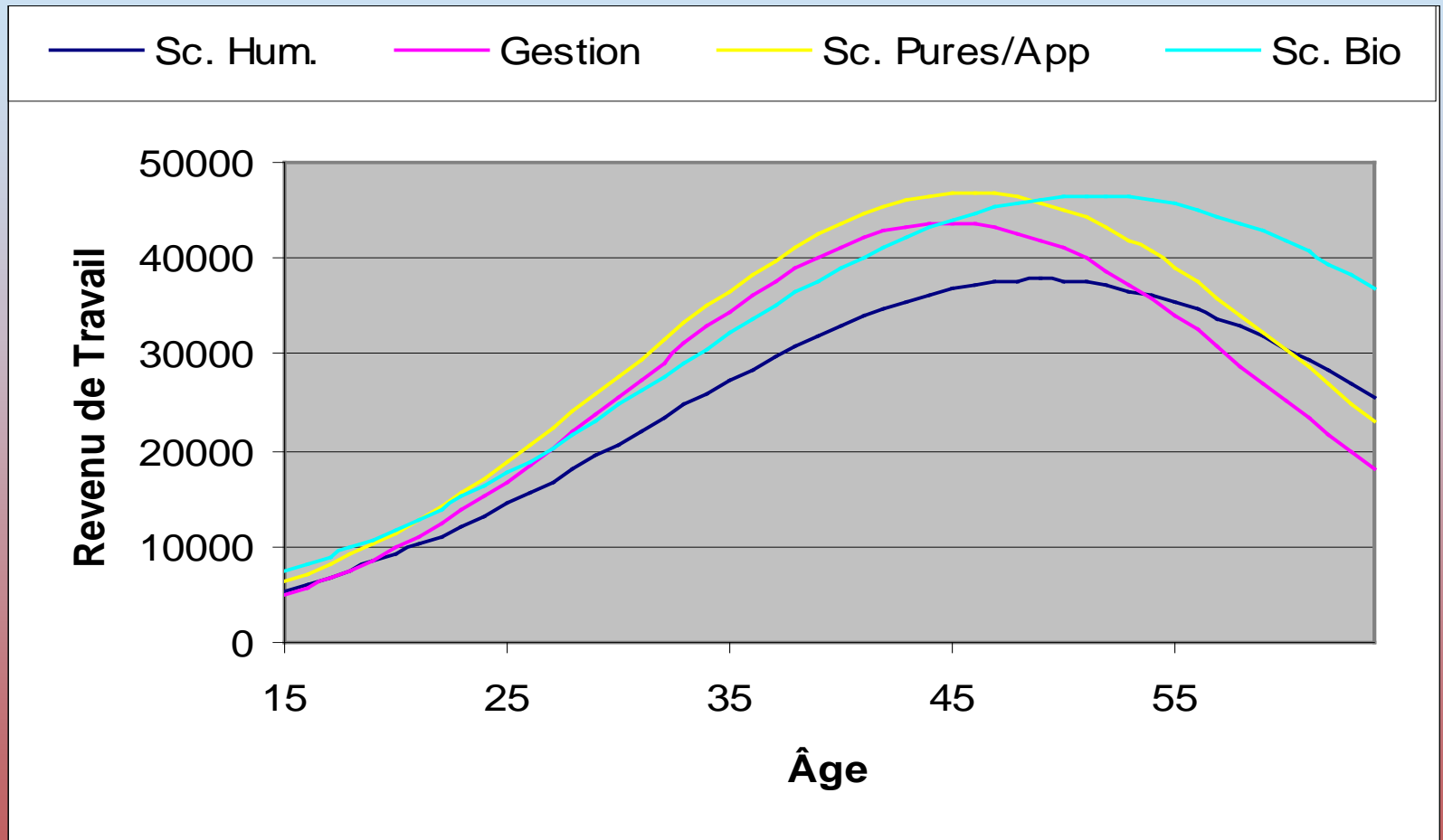
- Estimation de profils/régressions de revenus:
  - 8 niveaux d'étude: école de métiers à 2/3i`eme cycle
  - 4 domaines d'étude(1991 et 2001): sciences humaines/ pures-appliquées /biologiques et gestion
  - $\text{Ln}(\text{revenu de travail}) = \text{fct}(\hat{\text{age}}, \hat{\text{age}}^2, \text{bilinguisme})$

# Profils de revenus de travail, Québec, Bacc, 2001, Bilingues



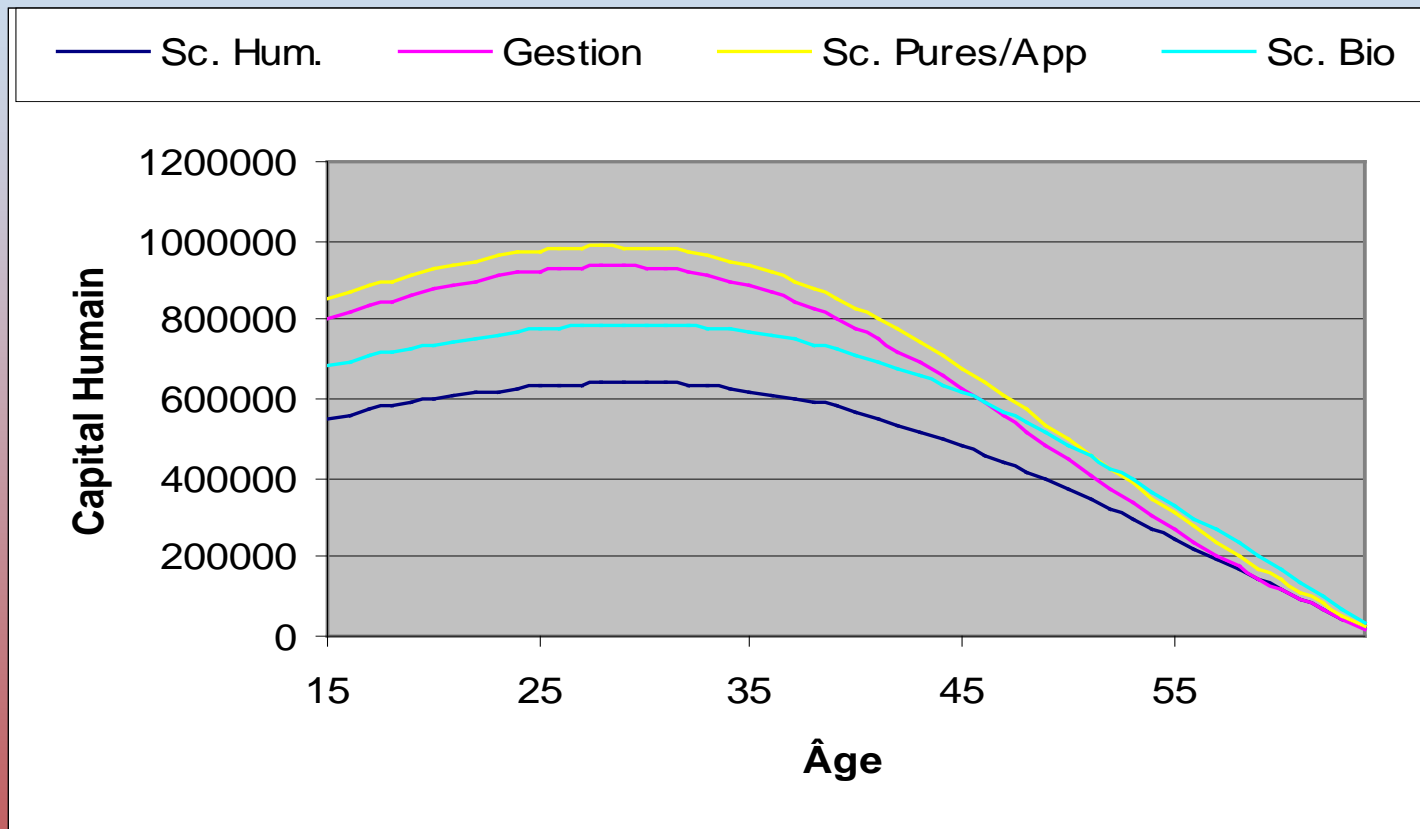


# Profils de revenus de travail, Québec, Bacc, 2001, Unilingues



# Capital humain selon l'âge

## baccalauréat bilingue, Québec, 2001



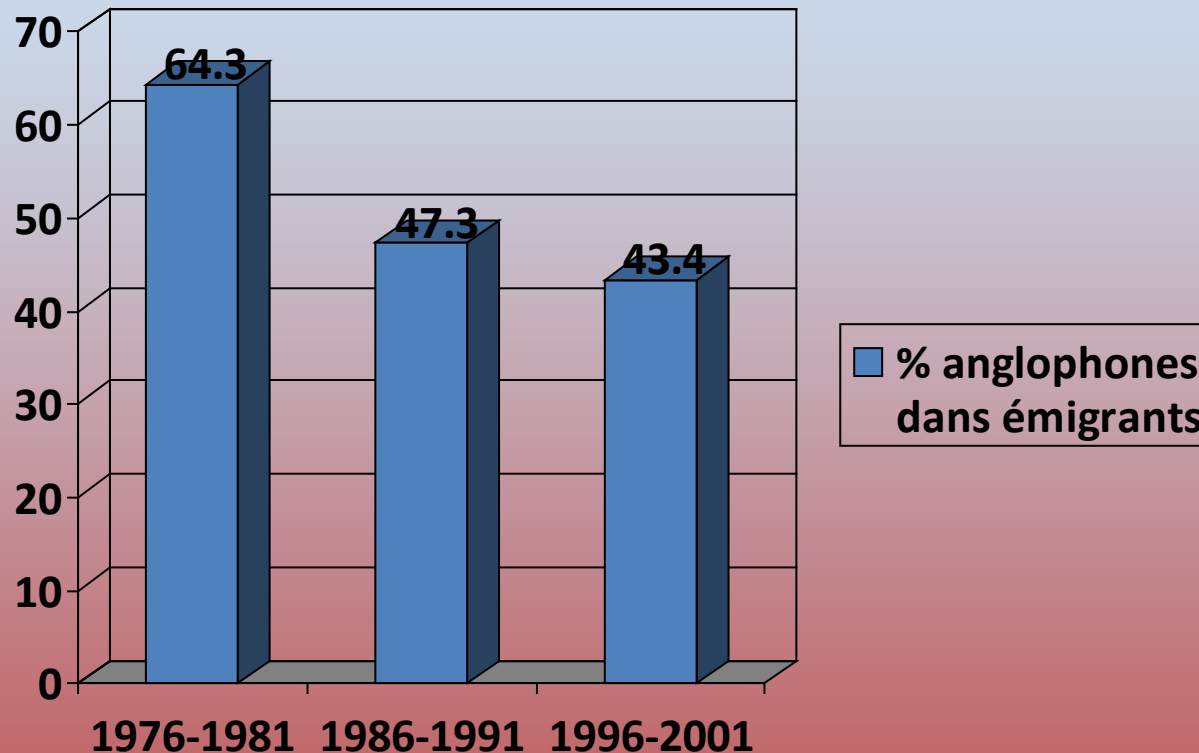
# Migration: Résultats

- Stock de CH en 2001:
  - Canada: 4204 milliard
  - Québec 1037 milliard
- Composition CH Québec
  - Cegep 32% Bacc: 29%
  - Bacc Sciences humaines 122 milliard Médecine 29 milliard

# Migration Québec-ROC: pertes nettes, 3 périodes

	\$ milliards(\$2007)	% stock (année fin de période)
1996-2001	19.3	1.6
1986-1991	7.9	0.7
1976-1981	31.7	3.8

# Flux migratoires Québec – ROC , composition linguistique, 3 périodes



# PIB et bilinguisme Québec 2000

- Fonctions de production translog
- Valeur Ajouté expliquée par T et K pour 20 secteurs
- Regroupement en trois groupes selon densité des bilingues pour estimation
- Simulation du choc de 1% de moins de bilingues Réduction du CH dans secteur
- Impact total (-100% bilingues)

# PIB et bilinguisme –résultats globaux

- Contribution globale du bilinguisme au PIB québécois en 2000: 3-4%
- Faible densité:1.9%
- Moyenne densité:3.3%
- Forte densité: 8.6%

Moyennes non pondérées

# PIB et bilinguisme: résultats par secteur

- Secteur à contribution élevé du bilinguisme:
  - Service professionnel et scientifique:17.4%
  - Arts+;13.1%
- Secteur à contribution faible:
  - Manufacturier 2.9%
  - Autres services :0.3%



# Politiques publiques et flux migratoires

- L'incertitude politique (1<sup>er</sup> mandat PQ et post référendum 1995) accroît les pertes de CH pour le Québec
- La part des anglophones chez les émigrants décroît entre autre parce qu'ils sont partis et aussi car ils sont plus enracinés
- Une disparition du bilinguisme aurait un impact équivalent à 2ans de croissance du PIB