



# Impact de l'économie sociale

Webinaire de l'ASDEQ  
15 novembre 2023

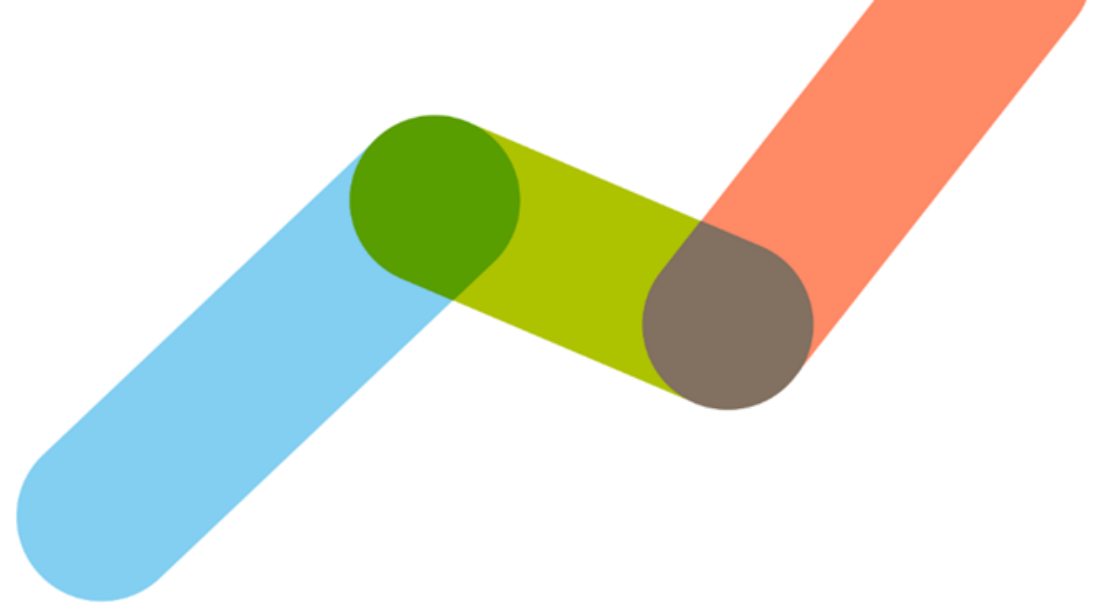
**Présenté par**

Gabriel Salathé-Beaulieu, Conseiller en transfert, TIESS

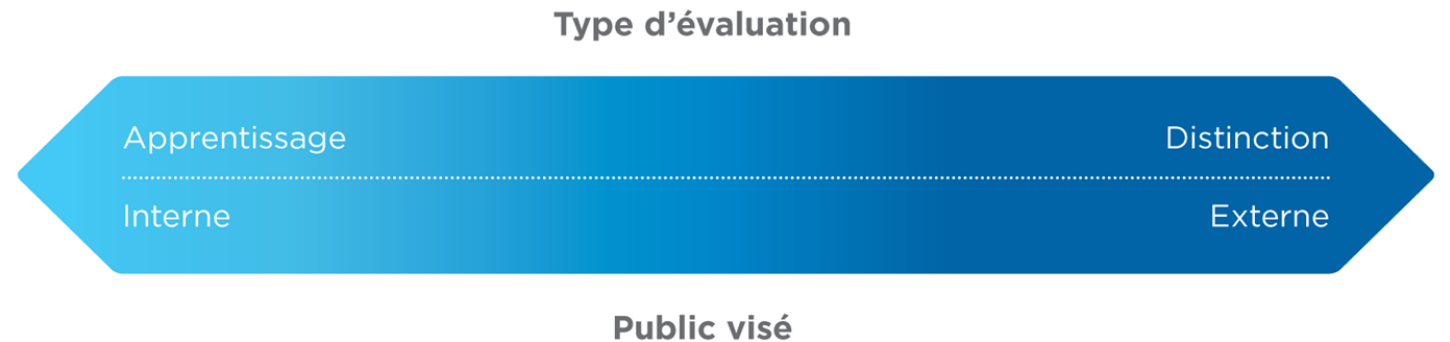


## Introduction

- Le *poids* et la *valeur* de l'économie sociale
- Les retombées de l'économie sociale:
  - Des études qui portent sur des regroupements sectoriels, dans une perspective de distinction
  - Des méthodes qui seront présentées dans les prochaines diapos



### Mesure d'impact: deux grandes stratégies



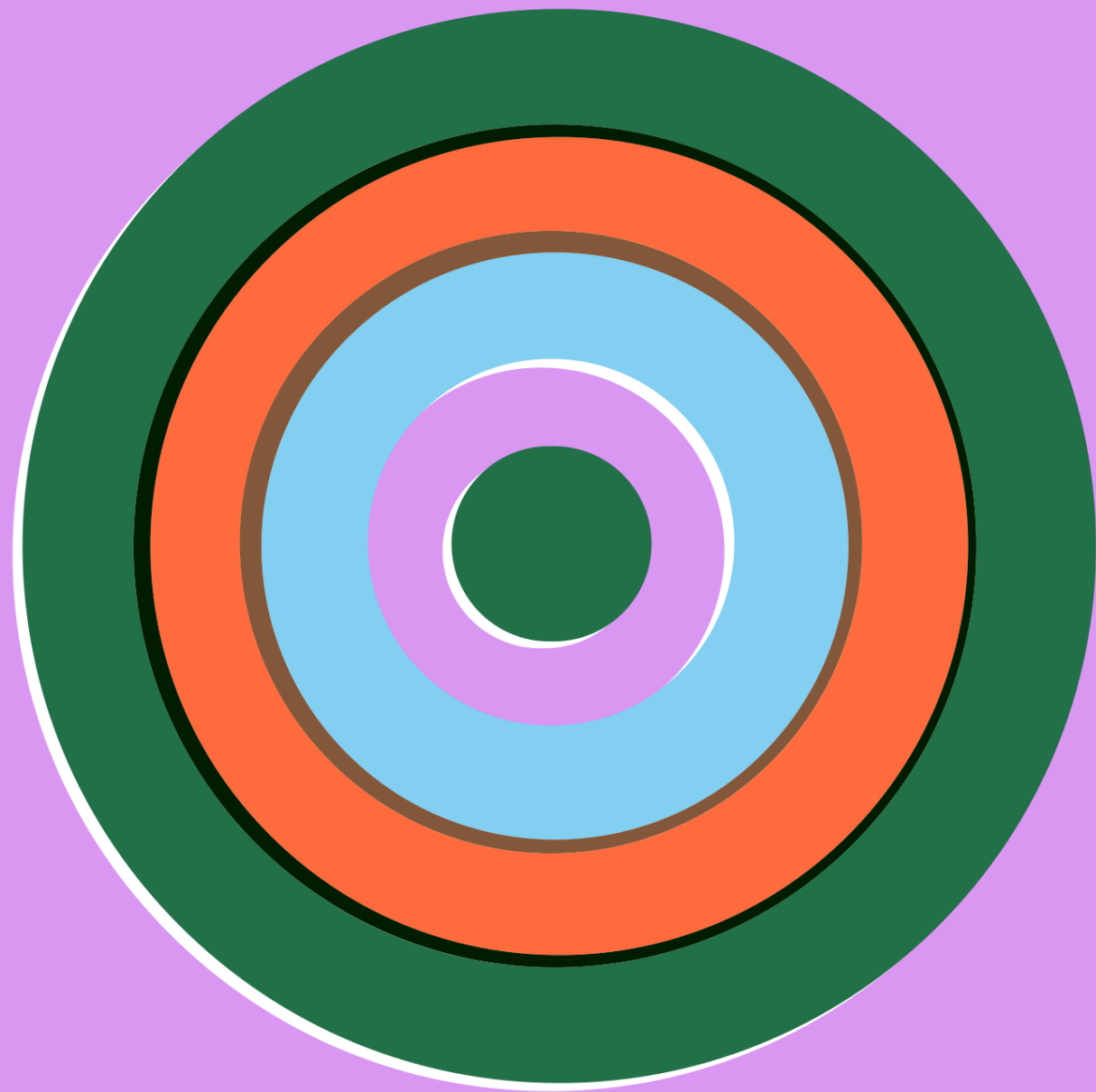
# Table des matières

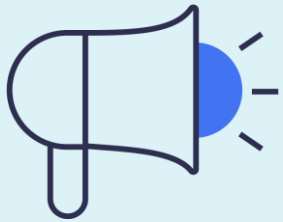
- 01 Les approches qualitatives (sondage, entrevue, revue de littérature)
- 02 Les études économiques (modèle intersectoriel, analyse coût-avantage, SROI)
- 03 Approche institutionnaliste (la correction de failles de marché)



# Approches qualitatives

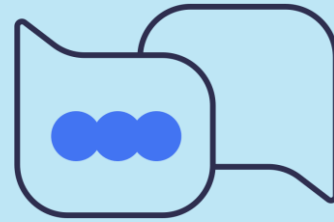
01





## Sondages

Diverses enquêtes par téléphone ou en ligne



## Entrevues

incluant des groupes de discussion et récits de vie



## Revue de littérature

ou autres stratégies d'analyse documentaire

## Exemple

# Mesure d'impact social du soutien sociocommunitaire dans les logements sociaux

*Lynda Binhas (CSMO-ÉSAC)*

2022

### Faits saillants

- Cette étude conçue par le CSMO-ÉSAC a été commandée par le CISSS des Laurentides et l'organisme Mesures Alternatives des Vallées du Nord
- Elle se base sur une enquête téléphonique auprès de 40 répondants.
- Elle nous renseigne sur les perspectives des locataires, intervenants sociocommunitaires et autres organisateurs communautaires vis-à-vis les mesures alternatives déployées dans des logements sociaux des Laurentides.
- Elle permet de nommer des effets résultants de ces interventions en termes de soutien sociale, de détection de vulnérabilités, de réduction du stress, etc.

[\[Télécharger l'étude\]](#)



Je suis une légende photographique

## Exemple

# Vers une compréhension des impacts sociaux des entreprises d'insertion : le cas du Boulot vers... à travers des récits de vie

*Sonia Tello-Rozas, Valérie Michaud et Jacques Rhéaume*  
2021

### Faits saillants

- L'étude établit 5 « profils types » de parcours d'insertion: (I) le type « intégration par le travail »; (II) le type « (ré)insertion sociale »; (III) le type « immigration/intégration culturelle »; (IV) le type « reprise et relance »; (V) le type « de passage ».
- Les impacts des entreprises d'insertion pour les participants sont de divers ordres : transformations internes, changements de valeurs, capacité de « pouvoir agir ». Ces constats appellent à un renouvellement des façons d'évaluer les entreprises d'insertion.

[\[Télécharger l'étude\]](#) [\[Télécharger le résumé\]](#)



## Exemple

# All Equal in Death? Fighting inequality in the contemporary funeral industry

*Luc K. Audebrand et Marcos Barros*  
2017

### Faits saillants

- L'article, basé sur une analyse de la littérature et d'entrevues, étudie la contribution des coopératives funéraires au Québec à une plus grande justice sociale. Il soutient qu'à travers l'histoire ces coopératives sont parvenues à combattre certaines inégalités culturelles, économiques et politiques et à prévenir la constitution d'un monopole privé américain dans ce secteur.
- D'autres effets désirables générés par ces coopératives incluent, en vrac, la réduction des coûts liés aux services funéraires, la création d'un sentiment d'appartenance et de participation aux décisions, l'éducation du public concernant les enjeux liés à ce domaine et la création d'un réseau permettant de répliquer le modèle au Québec et ailleurs dans le monde.

[\[Télécharger le résumé\]](#)



Je suis une légende photographique

# Études économiques

# 02





## Modèle intersectoriel

[Voir la fiche  
correspondante](#)



## Analyse coût- avantage

[Voir la fiche  
correspondante](#)



## Social Return on Investment (SROI)

[Voir la fiche correspondante](#)

## Exemples

# Étude d'impacts socio-économiques des entreprises d'insertion du Québec

*Martin Comeau (Consultations Libera Mutatio)*

Février 2011

### Faits saillants

- L'étude de Comeau (2011) porte sur les 46 entreprises d'insertion du Québec. Les estimations ainsi produites s'appuient sur le modèle intersectoriel du Québec et des éléments de l'analyse coût-avantage.
- Avec un investissement de 35,7 M\$ dans les entreprises d'insertion, les gains des gouvernements du Québec et du Canada se chiffrent respectivement à plus de 17 M\$ et de 7 M\$.
- Après 21 ans, les gains pour les gouvernements du Québec et du Canada seraient respectivement de 68 M\$ et de 28 M\$.

[\[Télécharger l'étude\]](#) [\[Télécharger le résumé\]](#)



Je suis une légende photographique

## Exemples

# Les avantages économiques et sociaux des entreprises adaptées pour le Québec

*Pierre Fortin, Marc Van Audenrode, Pierre Emmanuel Paradis*  
Septembre 2013

### Faits saillants

- Cette courte note par Fortin, Van Audenrode et Paradis (2013) fait appel à des éléments de l'analyse coût-avantage pour mettre en valeur la contribution des 50 entreprises adaptées au Québec.
- Dans cette note, les auteurs estiment que des investissements annuels de 43 M\$ et 29 M\$ par les gouvernements du Québec et du Canada permettent de réaliser des économies de 78,5 M\$ pour ces mêmes gouvernements.
- Les auteurs estiment également que la valeur ajoutée pour les travailleurs (salaire annuel moyen de 19 145 \$) et l'économie québécoise (chiffre d'affaires annuel combiné de ces entreprises de 143 M\$) est significative.

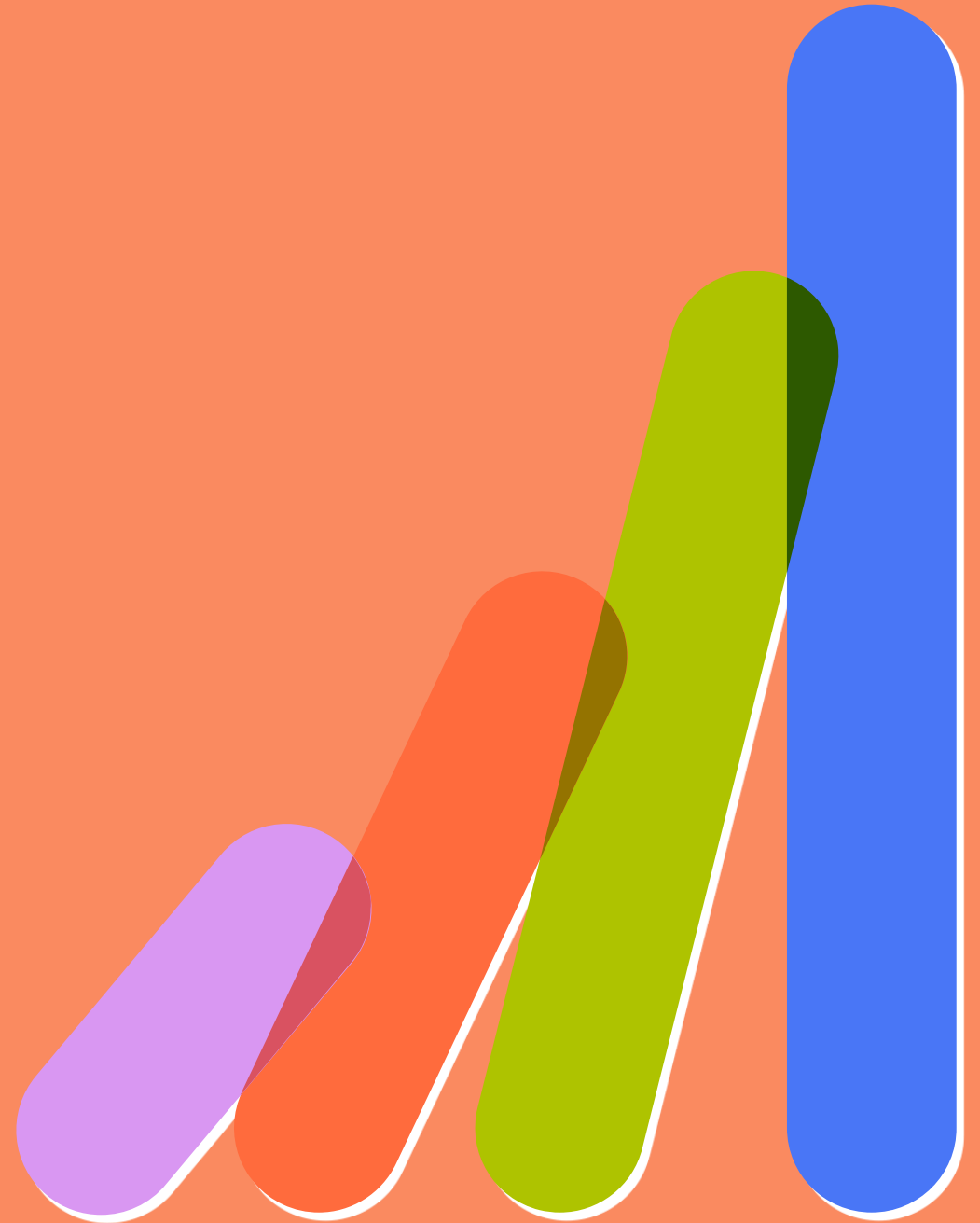
[\[Télécharger l'étude\]](#) [\[Télécharger le résumé\]](#)



Je suis une légende photographique

# Approche institutionnaliste

03



### EXEMPLES DE BIENS ET SERVICES COLLECTIFS PRODUITS PAR LES ENTREPRISES FINANCÉES PAR LE RISQ

#### Santé et services sociaux

- Aide aux personnes âgées ou en perte d'autonomie vivant à leur domicile
- Services aux personnes souffrant de handicaps
- Activités visant à prévenir l'itinérance

#### Hébergement avec services spécialisés

- Hébergement et thérapie pour personnes ayant des problèmes liés à la dépendance (toxicomanie, sexe, jeu compulsif)
- Gestion de logements sociaux communautaires

#### Enfance, jeunesse

- Centres de la petite enfance
- Services à la périnatalité, formation pour habiletés parentales ou communication enfant-adulte
- Services aux jeunes traversant diverses difficultés familiales, sociales ou scolaires

#### Environnement, territoire

- Récupération ou recyclage
- Protection et conservation d'espaces naturels
- Activités visant à redynamiser l'activité touristique locale

#### Organisation du marché pour des producteurs

- coopérative de producteurs pour transport de bois de coupe
- coopérative de promotion d'auteurs-compositeurs
- espaces de travail partagé pour travailleurs autonomes
- incubation de nouvelles entreprises

#### Organisation du marché des consommateurs

- coopératives funéraires
- coopératives en milieu scolaire
- librairie coopérative
- coopératives de câblodistribution
- coopératives d'alimentation
- entreprise sans but lucratif d'achat ou de vente de jouets d'occasion
- garages coopératifs
- cliniques juridiques

#### Organisation du marché des travailleurs

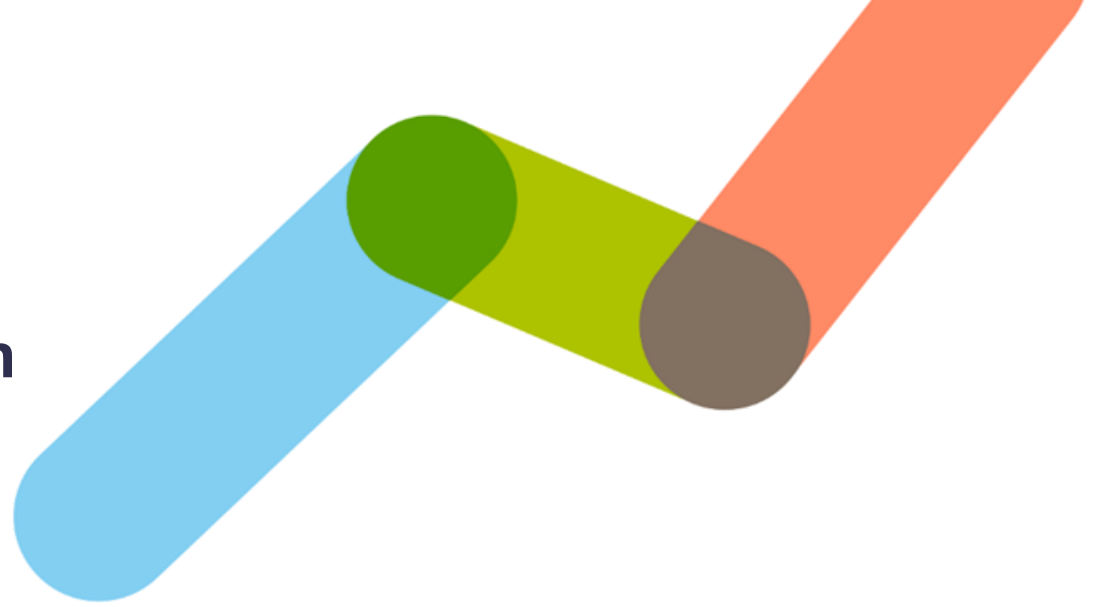
- reprises d'entreprises par des coopératives de travailleurs
- coopératives regroupant des travailleurs anciennement informels
- organisme de placement et de formation des travailleurs de l'événement et de la scène

#### Organisation du marché par des parties prenantes mixtes

- coopérative de solidarité
- espace collaboratif et de partage d'outils pour bricolage, projets et petites réparations
- sécurité alimentaire sur un territoire donné
- service internet en région
- commerce de proximité (épicerie, station service, bureau de poste)

## Méthode

- Correction des **asymétries d'information** en agissant comme **intermédiaire de confiance**
- Exemples:
  - Produits agrobiologiques : production ou vente de produits issus de l'agriculture agrobiologique
  - Commerce équitable : commercialisation de produits issus du commerce équitable
  - Services environnementaux : gestion de crédits carbone
  - Biens et services expérientiels



Exemple

# Analyse du rôle du Réseau d'investissement social du Québec (RISQ) dans l'écosystème d'économie sociale et estimation des retombées économiques et fiscales de ses investissements – 1998- 2014

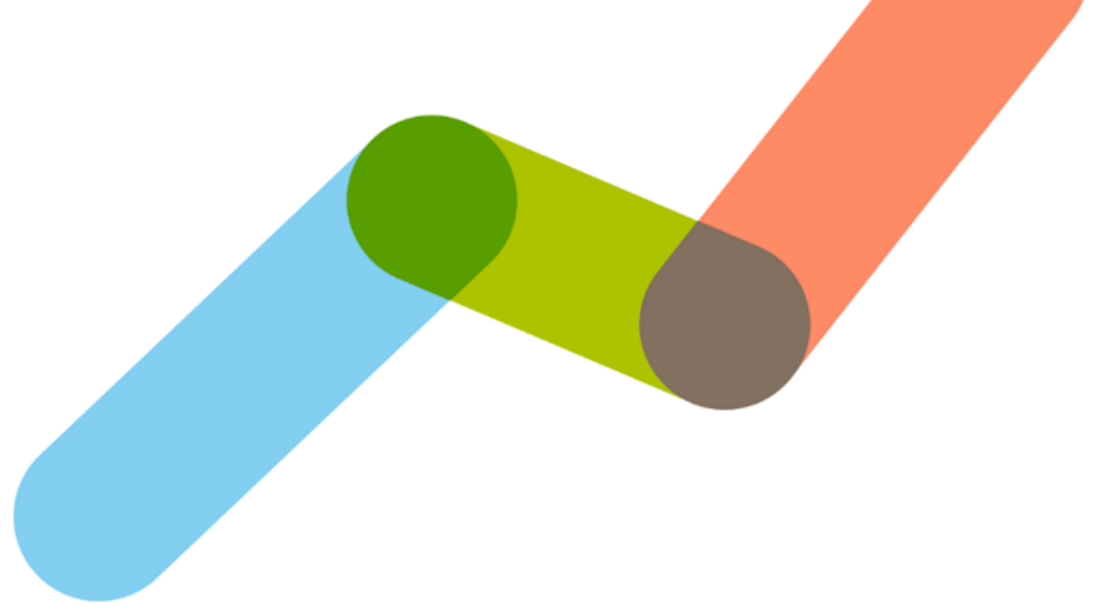
*Bouchard, M. J. (dir.), Leduc Berryman, L., Léonard, M., Matuszewski, J., Rousselière, D., et Tello Rozas, S.*  
1er février 2017

[\[Télécharger l'étude\]](#) [\[Télécharger le résumé\]](#)



## Conclusion

- En faveur d'une compréhension plus large de la notion d'impact de l'ÉS
- Échelles: micro, meso, macro
- Un chantier à poursuivre



# Espace web sur l'évaluation et la mesure d'impact en économie sociale



## Sections de l'espace web

- 4. Méthodes
- 9. Impact de l'économie sociale au Québec
- Pratiques et impact de l'économie sociale
- Tableau résumé des effets liés aux caractéristiques propres aux entreprises d'économie sociale

## Autres

Marie J. Bouchard et al: the worth et the weight

Encommun.io

Contact: [gabriel.salathe-beaulieu@tiess.ca](mailto:gabriel.salathe-beaulieu@tiess.ca)

**Merci de votre attention!**

